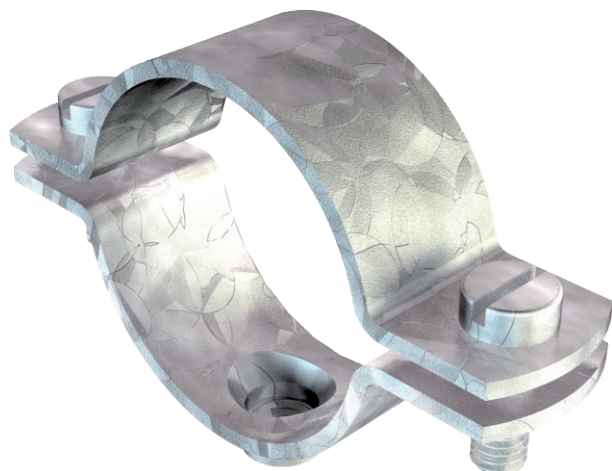


Technisches Datenblatt

Schraub-Abstandschelle, schwere Ausführung M8

Art.-Nr. 1387111



Mit Gewinde M8.



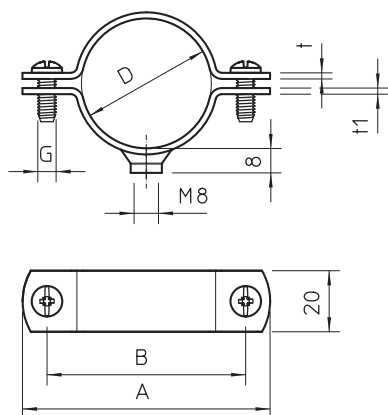
St Stahl

FT tauchfeuerverzinkt

Stammdaten

Art.-Nr.	1387111
Typ	2900WM8 48.5 FT
Bezeichnung 1	Abstandschelle
Bezeichnung 2	mit Gewindeanschluss M8
Dimension	1 1/2"
Werkstoff	Stahl
Werkstoff Kürzel	St
Oberfläche	tauchfeuerverzinkt
Oberfläche nach DIN	DIN EN ISO 1461
Oberfläche Kürzel	FT
Kleinste VK-Einheit (VG)	25 Stück
Gewicht	9,28 kg/100 St.

Technische Daten



Länge	88,00 mm
Breite	20,00 mm
Maß A	88,00 mm
Maß B	74,00 mm
Maß D	48,30 mm
Maß D	48,30 mm
Maß t	2,50 mm
Maß t1	2,50 mm
Maß x	3,00 mm
Ausführung	geschlossen
Befestigungsart	Schraubloch
für Durchmesser	48,5 mm
für Rohrdurchmesser	M50 mm
Gewinde	M8
Geeignet im Brandschutzbereich	<input type="checkbox"/>
Größe	1 1/2"
Halogenfrei	<input type="checkbox"/>
Kunststoffummantelt	<input type="checkbox"/>
Lochgröße	M8 mm
Materialstärke	2,50 mm
Schraube	M6 x 18
Spannbereich D	45,50 - 48,50 mm
UV-beständig	<input checked="" type="checkbox"/>