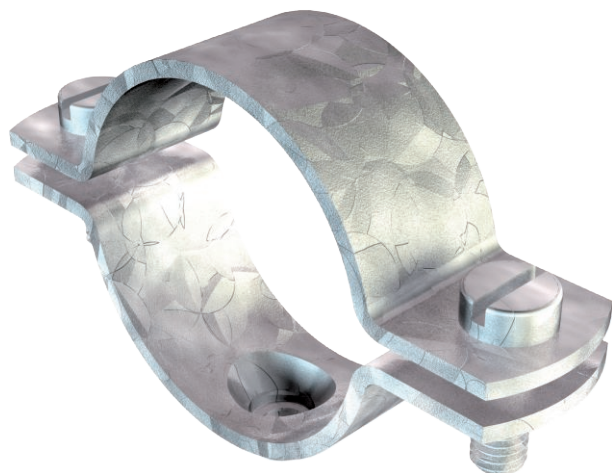


# Technisches Datenblatt

## Schraub-Abstandschelle, schwere Ausführung M10

Art.-Nr. 1388037



Aufschraubbar auf Gewinde M10. Die Größe 27 FT ist geeignet für M25. Die Größe 48.5 FT ist geeignet für M50. Die Größe 60 FT ist geeignet für M63.



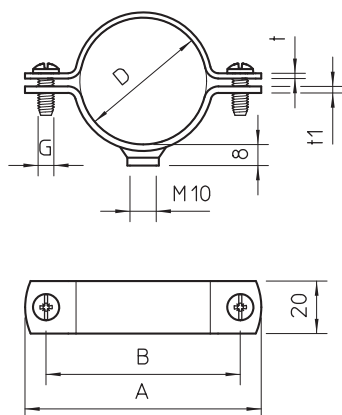
**St** Stahl

**FT** tauchfeuerverzinkt

### Stammdaten

Art.-Nr.	1388037
Typ	2900WM10 21.5 FT
Bezeichnung 1	Abstandschelle
Bezeichnung 2	mit Gewindeanschluss M10
Dimension	1/2"
Werkstoff	Stahl
Werkstoff Kürzel	St
Oberfläche	tauchfeuerverzinkt
Oberfläche nach DIN	DIN EN ISO 1461
Oberfläche Kürzel	FT
Kleinste VK-Einheit (VG)	25 Stück
Gewicht	5,77 kg/100 St.

### Technische Daten



Länge	56,00 mm
Breite	20,00 mm
Maß A	56,00 mm
Maß B	40,00 mm
Maß L	56,00 mm
Maß t	2,00 mm
Maß t1	2,50 mm
Maß x	2,50 mm
Ausführung	geschlossen
Befestigungsart	Schraubloch
für Durchmesser	21,5 mm
für Rohrdurchmesser	M20 mm
Gewinde	M10
Geeignet im Brandschutzbereich	<input type="checkbox"/>
Größe	1/2"
Halogenfrei	<input type="checkbox"/>
Kunststoffummantelt	<input type="checkbox"/>
Lochgröße	M10 mm
Schraube	M6 x 20
Spannbereich D	19,00 - 21,50 mm
UV-beständig	<input checked="" type="checkbox"/>