

# Technisches Datenblatt

## Bügelschelle, 2-fach Metalldruckwanne

Art.-Nr. 1156187



Bügelschelle mit Metalldruckwanne, 2-fach 12-16mm

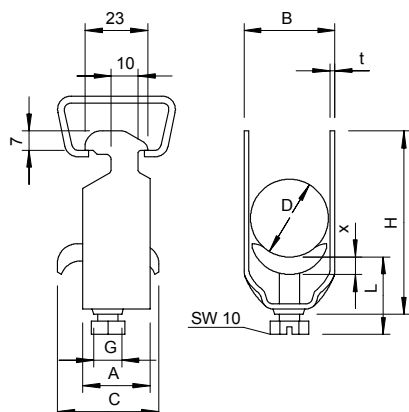


<b>St</b>	Stahl
<b>FT</b>	tauchfeuerverzinkt

### Stammdaten

Art.-Nr.	1156187
Typ	2056 M2 16 FT
Bezeichnung 1	Bügelschelle
Bezeichnung 2	mit Metalldruckwanne, 2-fach
Dimension	12-16mm
Werkstoff	Stahl
Werkstoff Kürzel	St
Oberfläche	tauchfeuerverzinkt
Oberfläche nach DIN	DIN EN ISO 1461
Oberfläche Kürzel	FT
Kleinste VK-Einheit (VG)	50 Stück
Gewicht	4,75 kg/100 St.

### Technische Daten



Maß A	23,00 mm
Maß B	20,00 mm
Maß C	34 mm
Maß G	M6
Maß H	61,00 mm
Maß L	34,00 mm
Maß t	1,50 mm
Maß x	5,00 mm
Anzahl der Kabel/Rohre	2
Max. Anzugsdrehmoment	3,00 Nm
für Rohrdurchmesser	16 mm
für Schiene mit Schlitzweite	16,00 - 17,00 mm
Halogenfrei	<input type="checkbox"/>
Mit Gegenwanne	<input type="checkbox"/>
Mit Kunststoffwanne	<input type="checkbox"/>
Mit Metallwanne	<input checked="" type="checkbox"/>
Montageart	Profilschiene

# Technisches Datenblatt

## Bügelschelle, 2-fach Metalldruckwanne

Art.-Nr. 1156187



### Technische Daten

Schlagfest	<input type="checkbox"/>
Spannbereich D	12,00 - 16,00 mm
Zusatz Oberfläche	feuerverzinkt
Zusatz Werkstoff	Stahl