

# Technisches Datenblatt

## Bügelschelle, 2-fach Kunststoffdruckwanne

Art.-Nr. 1161903



Passend zu allen C-Profilschienen mit 16 - 17 mm Schlitzweite;  
Schelle und Schraube aus Edelstahl rostfrei,  
Druckwanne aus Polypropylen, halogenfrei, lichtgrau RAL 7035.



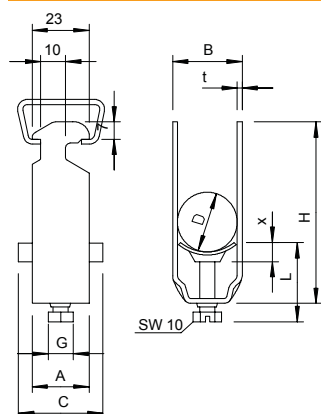
**A2** Edelstahl, rostfrei 1.4301

**2B** blank, nachbehandelt

### Stammdaten

Art.-Nr.	1161903
Typ	2056 2 64 A2
Bezeichnung 1	Bügelschelle
Bezeichnung 2	2-fach
Dimension	58-64mm
Werkstoff	Edelstahl, rostfrei Werkstoff 1.4301
Werkstoff Kürzel	A2
Oberfläche	blank, nachbehandelt
Oberfläche Kürzel	2B
Kleinste VK-Einheit (VG)	15 Stück
Gewicht	24,25 kg/100 St.

### Technische Daten



Maß A	23,00 mm
Maß B	70,00 mm
Maß C	40 mm
Maß G	M8
Maß H	167,00 mm
Maß L	44,50 mm
Maß t	2,50 mm
Maß x	6,50 mm
Anzahl der Kabel/Rohre	2
Max. Anzugsdrehmoment	5,00 Nm
für Schiene mit Schlitzweite	16,00 - 17,00 mm
Halogenfrei	<input checked="" type="checkbox"/>
Mit Gegenwanne	<input type="checkbox"/>
Mit Kunststoffwanne	<input checked="" type="checkbox"/>
Mit Metallwanne	<input type="checkbox"/>
Montageart	Profilschiene
Schlagfest	<input type="checkbox"/>
Spannbereich D	58,00 - 64,00 mm

# Technisches Datenblatt

Bügelschelle, 2-fach Kunststoffdruckwanne

Art.-Nr. 1161903



## Technische Daten

Zusatz Oberfläche	unbehandelt
Zusatz Werkstoff	rostfreier Stahl