

Technisches Datenblatt

Bügelschelle, 2-fach Kunststoffdruckwanne

Art.-Nr. 1183389



Passend zu allen C-Profilschienen mit 16 - 17 mm Schlitzweite;
Schelle und Schraube aus Aluminium ALMg 3,
Druckwanne aus Polypropylen, halogenfrei, lichtgrau RAL 7035.

Die Bügelschellen 2056/ALU sind in der Ausführung für 1 Kabel gemäß VDE 0298-1 zur Einzelverlegung von Einleiter-Kabeln in Drehstromnetzen geeignet, da hier kein geschlossener Eisenkreis vorliegt. Es muss jedoch die geringere mechanische Festigkeit der Aluminiumschellen im Kurzschlussfalle berücksichtigt werden, d. h.: möglichst dichter Schellenabstand in Längsrichtung, genügend seitlicher Abstand zwischen den Kabeln.

(Druckwannen aus Metall auf Anfrage).

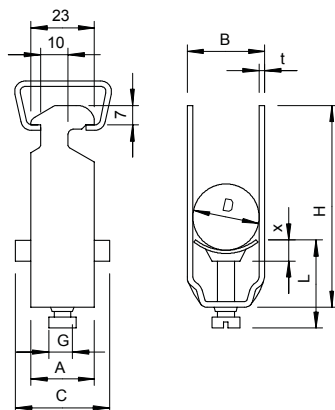


Alu Aluminium

Stammdaten

Art.-Nr.	1183389
Typ	2056 2 12 ALU
Bezeichnung 1	Bügelschelle
Bezeichnung 2	2-fach
Dimension	8-12mm
Werkstoff	Aluminium
Werkstoff Kürzel	Alu
Kleinste VK-Einheit (VG)	50 Stück
Gewicht	1,00 kg/100 St.

Technische Daten



Maß A	23,00 mm
Maß B	16,00 mm
Maß C	34 mm
Maß G	M6
Maß H	52,00 mm
Maß L	34,00 mm
Maß t	1,50 mm
Maß x	4,50 mm
Anzahl der Kabel/Rohre	2
Max. Anzugsdrehmoment	2,00 Nm
für Schiene mit Schlitzweite	16,00 - 17,00 mm
Halogenfrei	<input checked="" type="checkbox"/>
Mit Gegenwanne	<input type="checkbox"/>
Mit Kunststoffwanne	<input checked="" type="checkbox"/>
Mit Metallwanne	<input type="checkbox"/>
Montageart	Profilschiene
Schlagfest	<input type="checkbox"/>
Spannbereich D	8,00 - 12,00 mm
Zusatz Oberfläche	unbehandelt
Zusatz Werkstoff	Aluminium