

# Technisches Datenblatt

## Bügelschelle, 3-fach Kunststoffdruckwanne

Art.-Nr. 1177281



Passend zu allen C-Profilschienen mit 18 mm und 22 mm Schlitzweite.  
Druckwanne aus Polypropylen, halogenfrei, Farbe lichtgrau RAL 7035.

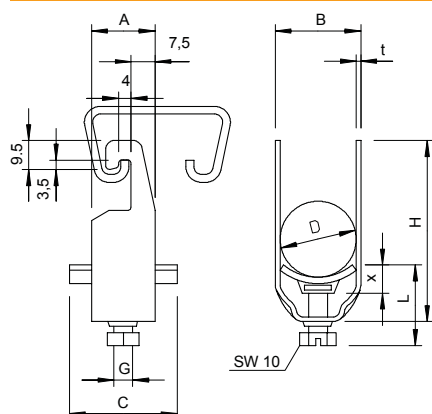


**St** Stahl  
**FT** tauchfeuerverzinkt

### Stammdaten

Art.-Nr.	1177281
Typ	2056U 3 28 FT
Bezeichnung 1	Bügelschelle
Bezeichnung 2	3-fach
Dimension	22-28mm
Werkstoff	Stahl
Werkstoff Kürzel	St
Oberfläche	tauchfeuerverzinkt
Oberfläche nach DIN	DIN EN ISO 1461
Oberfläche Kürzel	FT
Kleinste VK-Einheit (VG)	50 Stück
Gewicht	10,50 kg/100 St.

### Technische Daten



Maß A	20,00 mm
Maß B	33,00 mm
Maß C	34 mm
Maß G	M6
Maß H	119,00 mm
Maß L	47,00 mm
Maß t	2,00 mm
Maß x	5,00 mm
Anzahl der Kabel/Rohre	3
Max. Anzugsdrehmoment	3,00 Nm
für 1 Kabel H	59,00 mm
für 1 Kabel L	34,00 mm
für 2 Kabel H	89,00 mm
für 2 Kabel L	47,00 mm
für 3 Kabel H	119,00 mm
für 3 Kabel L	47,00 mm
für Rohrdurchmesser	25 mm
für Schiene mit Schlitzweite	18,00 - 22,00 mm

# Technisches Datenblatt

## Bügelschelle, 3-fach Kunststoffdruckwanne

Art.-Nr. 1177281



### Technische Daten

Halogenfrei	<input checked="" type="checkbox"/>
Mit Gegenwanne	<input type="checkbox"/>
Mit Kunststoffwanne	<input checked="" type="checkbox"/>
Mit Metallwanne	<input type="checkbox"/>
Montageart	Profilschiene
Schlagfest	<input type="checkbox"/>
Spannbereich D	22,00 - 28,00 mm
Zusatz Oberfläche	feuerverzinkt
Zusatz Werkstoff	Stahl