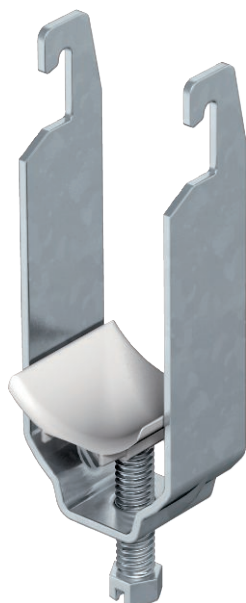


Technisches Datenblatt

Bügelschelle, 2-fach Kunststoffdruckwanne

Art.-Nr. 1176161



Passend zu allen C-Profilschienen mit 18 mm und 22 mm Schlitzweite.
Druckwanne aus Polypropylen, halogenfrei, Farbe lichtgrau RAL 7035.

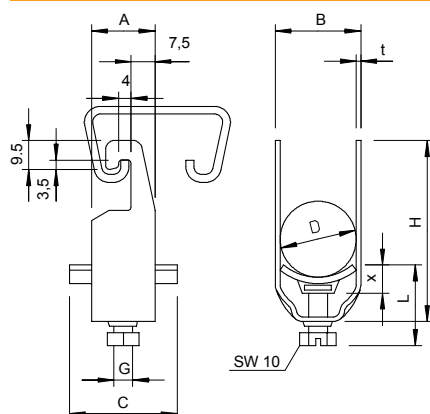


St Stahl
FT tauchfeuerverzinkt

Stammdaten

Art.-Nr.	1176161
Typ	2056U 2 16 FT
Bezeichnung 1	Bügelschelle
Bezeichnung 2	2-fach
Dimension	12-16mm
Werkstoff	Stahl
Werkstoff Kürzel	St
Oberfläche	tauchfeuerverzinkt
Oberfläche nach DIN	DIN EN ISO 1461
Oberfläche Kürzel	FT
Kleinste VK-Einheit (VG)	50 Stück
Gewicht	3,05 kg/100 St.

Technische Daten



Maß A	20,00 mm
Maß B	20,00 mm
Maß C	34 mm
Maß G	M6
Maß H	64,00 mm
Maß L	34,00 mm
Maß t	1,50 mm
Maß x	5,00 mm
Anzahl der Kabel/Rohre	2
Max. Anzugsdrehmoment	3,00 Nm
für 1 Kabel H	46,00 mm
für 1 Kabel L	34,00 mm
für 2 Kabel H	64,00 mm
für 2 Kabel L	34,00 mm
für 3 Kabel H	82,00 mm
für 3 Kabel L	47,00 mm
für Rohrdurchmesser	16 mm
für Schiene mit Schlitzweite	18,00 - 22,00 mm

Technisches Datenblatt

Bügelschelle, 2-fach Kunststoffdruckwanne

Art.-Nr. 1176161



Technische Daten

Halogenfrei	<input checked="" type="checkbox"/>
Mit Gegenwanne	<input type="checkbox"/>
Mit Kunststoffwanne	<input checked="" type="checkbox"/>
Mit Metallwanne	<input type="checkbox"/>
Montageart	Profilschiene
Schlagfest	<input type="checkbox"/>
Spannbereich D	12,00 - 16,00 mm
Zusatz Oberfläche	feuerverzinkt
Zusatz Werkstoff	Stahl