

# Technisches Datenblatt

## Bügelschelle, 2-fach Kunststoffdruckwanne

Art.-Nr. 1170228



Passend zu Flach-, Winkel- und U-Eisen von 4 - 12 mm Materialstärke.  
Schelle und Schraube aus tauchfeuerverzinktem Stahl.  
Druckwanne aus Polypropylen, halogenfrei, Farbe Lichtgrau RAL 7035.

Ausführung mit Anschweiß- und/oder Kontermutter für Einsatz unter erschwerten Bedingungen sowie für Rüttelsicherheit auf Anfrage!

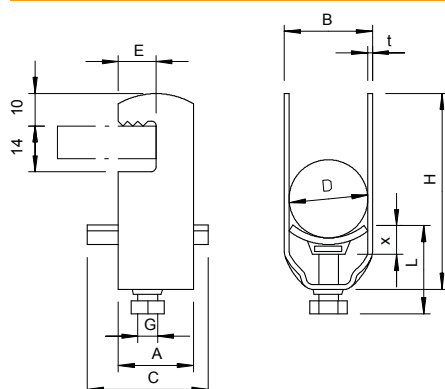


<b>St</b>	Stahl
<b>FT</b>	tauchfeuerverzinkt

### Stammdaten

Art.-Nr.	1170228
Typ	2056F 2 22 FT
Bezeichnung 1	Bügelschelle
Bezeichnung 2	2-fach
Dimension	16-22mm
Werkstoff	Stahl
Werkstoff Kürzel	St
Oberfläche	tauchfeuerverzinkt
Oberfläche nach DIN	DIN EN ISO 1461
Oberfläche Kürzel	FT
Kleinste VK-Einheit (VG)	50 Stück
Gewicht	5,20 kg/100 St.

### Technische Daten



Maß A	23,00 mm
Maß B	27,00 mm
Maß C	34 mm
Maß E	13,00 mm
Maß G	M6
Maß H	78,00 mm
Maß L	38,00 mm
Maß t	1,50 mm
Maß x	5,00 mm
Anzahl der Kabel/Rohre	2
Max. Anzugsdrehmoment	3,00 Nm
für 1 Kabel H	54,00 mm
für 1 Kabel L	25,00 mm
für 2 Kabel H	78,00 mm
für 2 Kabel L	38,00 mm
für 3 Kabel H	102,00 mm
für 3 Kabel L	38,00 mm
für Rohrdurchmesser	20 mm

# Technisches Datenblatt

## Bügelschelle, 2-fach Kunststoffdruckwanne

Art.-Nr. 1170228



### Technische Daten

Halogenfrei	<input checked="" type="checkbox"/>
Mit Gegenwanne	<input type="checkbox"/>
Mit Kunststoffwanne	<input checked="" type="checkbox"/>
Mit Metallwanne	<input type="checkbox"/>
Montageart	flaches Profil
Schlagfest	<input type="checkbox"/>
Spannbereich D	16,00 - 22,00 mm
Zusatz Oberfläche	feuerverzinkt
Zusatz Werkstoff	Stahl