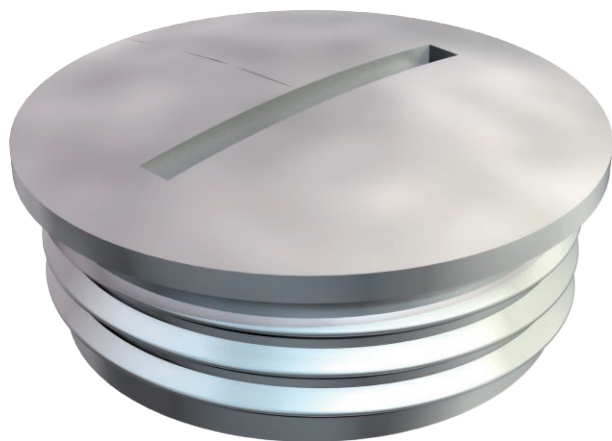


Technisches Datenblatt

Verschlusschraube, PG-Gewinde

Art.-Nr. 2090295



Verschlusschraube N nach DIN 46320, mit PG-Gewinde nach DIN 40430.
In Verbindung mit Dichtring Typ 107, 170 oder 171 Schutzart IP 68 (5 bar/1 h).
Dichtring ist nicht im Lieferumfang enthalten.
* Preise laut DEL-Notierung.

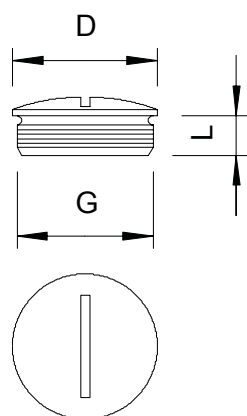


CuZn	Messing
N	vernickelt

Stammdaten

Art.-Nr.	2090295
Typ	168 MS PG29
Bezeichnung 1	Verschlusschraube
Dimension	PG29
Werkstoff	Messing
Werkstoff Kürzel	CuZn
Oberfläche	vernickelt
Oberfläche Kürzel	N
Kleinste VK-Einheit (VG)	50 Stück
Gewicht	4,31 kg/100 St.

Technische Daten



Maß D	39,00 mm
Maß L	8,00 mm
explosionsgeschützt	<input type="checkbox"/>
für Ex-Zone Gas	ohne
für Ex-Zone Staub	ohne
Gewinde	Pg 29
Gewindeart	PG
Gewindenenngröße metrisch/PG	29
Gewindesteigung	1,59 mm
Glasfaserverstärkt	<input type="checkbox"/>
Halogenfrei	<input checked="" type="checkbox"/>
Schlagfest	<input type="checkbox"/>
Schutzart	IP68