

Technisches Datenblatt

Verschlusschraube, PG-Gewinde

Art.-Nr. 2033364



Verschlusschraube nach DIN 46320, mit PG-Gewinde nach DIN 40430.

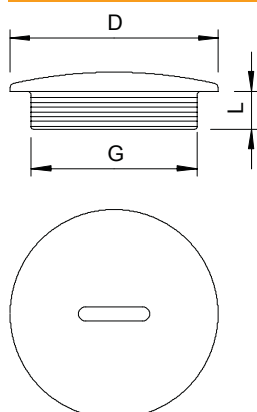


PS Polystyrol

Stammdaten

Art.-Nr.	2033364
Typ	108 PG36
Bezeichnung 1	Verschlusschraube
Dimension	PG36
Farbe	lichtgrau
RAL-Nummer	7035
Werkstoff	Polystyrol
Werkstoff Kürzel	PS
Kleinste VK-Einheit (VG)	25 Stück
Gewicht	1,06 kg/100 St.

Technische Daten



Maß D	58,00 mm
Maß L	10,00 mm
explosionssgeschützt	<input type="checkbox"/>
für Ex-Zone Gas	ohne
für Ex-Zone Staub	ohne
Gewinde	Pg 36
Gewindeart	PG
Gewindenenngröße metrisch/PG	36
Gewindesteigung	1,59 mm
Glasfaserverstärkt	<input type="checkbox"/>
Halogenfrei	<input checked="" type="checkbox"/>
Schlagfest	<input checked="" type="checkbox"/>