

# Technisches Datenblatt

## Verschlusschraube, PG-Gewinde

Art.-Nr. 2033135



Verschlusschraube nach DIN 46320, mit PG-Gewinde nach DIN 40430.

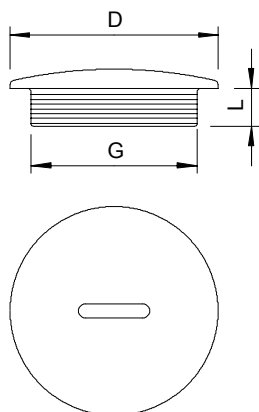


PS Polystyrol

### Stammdaten

Art.-Nr.	2033135
Typ	108 PG13.5
Bezeichnung 1	Verschlusschraube
Dimension	PG13,5
Farbe	lichtgrau
RAL-Nummer	7035
Werkstoff	Polystyrol
Werkstoff Kürzel	PS
Kleinste VK-Einheit (VG)	100 Stück
Gewicht	0,16 kg/100 St.

### Technische Daten



Maß D	25,00 mm
Maß L	6,50 mm
explosionssgeschützt	<input type="checkbox"/>
für Ex-Zone Gas	ohne
für Ex-Zone Staub	ohne
Gewinde	Pg 13,5
Gewindeart	PG
Gewindenenngröße metrisch/PG	13,5
Gewindesteigung	1,41 mm
Glasfaserverstärkt	<input type="checkbox"/>
Halogenfrei	<input checked="" type="checkbox"/>
Schlagfest	<input checked="" type="checkbox"/>