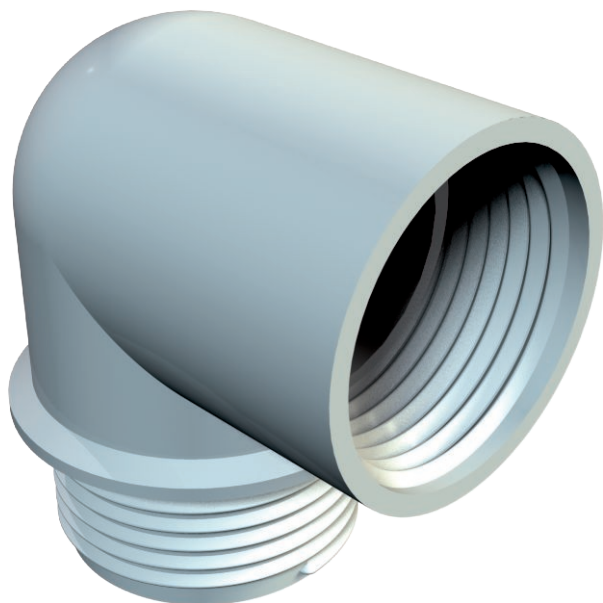


Technisches Datenblatt

Winkelstutzen 90°, PG-Gewinde

Art.-Nr. 2029952



Winkelstutzen mit PG-Innen- und -Außengewinde nach DIN 40430.

Der Winkelstutzen kann mit 2 Druckringen 107/D aus Stahl, einem Dichtring 107/A oder 107/B und einer Druckschraube 107/E zu einer Winkelverschraubung komplettiert werden.

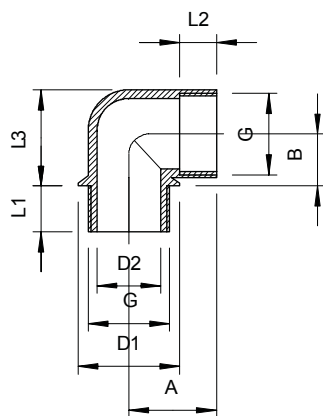


PA Polyamid

Stammdaten

| | |
|--------------------------|-----------------|
| Art.-Nr. | 2029952 |
| Typ | 107 W PG21 PA |
| Bezeichnung 1 | Winkelstutzen |
| Dimension | PG21 |
| Farbe | lichtgrau |
| Werkstoff | Polyamid |
| Werkstoff Kürzel | PA |
| Kleinste VK-Einheit (VG) | 10 Stück |
| Gewicht | 1,47 kg/100 St. |

Technische Daten



| | |
|--------------------------|--|
| Maß A | 28,00 mm |
| Maß B | 18,00 mm |
| Maß D1 | 34,00 mm |
| Maß D2 | 24,00 mm |
| Maß L1 | 13,00 mm |
| Maß L2 | 13,00 mm |
| Maß L3 | 33,00 mm |
| Bauform | mit Gewinde |
| Flammwidrig | nach VDE 0471/DIN 695 Teil 2-1, Prüftemperatur 650°C |
| Gewinde | Pg 21 |
| Gewindemaß PG Außen | 21 |
| Gewindemaß PG Innen | 21 |
| Temperatureinsatzbereich | -20,00 - 65,00 °C |