

# Technisches Datenblatt

## Staubschutzplättchen, PG

Art.-Nr. 2028905



Zell-Polyethylen.

Schutzplättchen zum staubdichten Verschließen der V-TEC und V-TEC MS-Kabelverschraubungen vor der Installation des Kabels.

Anwendung: Die Plättchen werden zwischen Hutmutter und Dichtung vormontiert. Bei der Installation des Kabels brauchen sie nicht entfernt zu werden, sondern werden mit dem Kabel einfach nach innen durchgestoßen.

Anmerkung: Die Plättchen bieten keinen mechanischen Schutz.

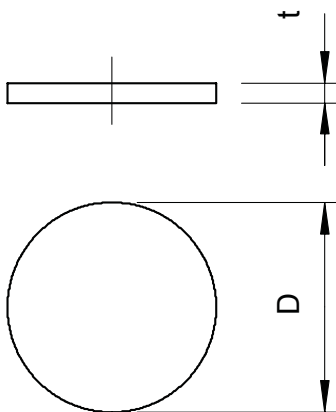


ZPE Zell - Polyethylen

### Stammdaten

Art.-Nr.	2028905
Typ	107 S VTEC PG9
Bezeichnung 1	Staubschutzplättchen
Bezeichnung 2	zum Durchstoßen
Dimension	PG9
Farbe	schwarz
Werkstoff	Zell-Polyethylen
Werkstoff Kürzel	ZPE
Kleinste VK-Einheit (VG)	100 Stück
Gewicht	0,00 kg/100 St.

### Technische Daten



Maß D	14,00 mm
Maß t	2,00 mm
Ausführung	sonstige
Größe	Pg 9 mm
Größe	PG9
Schlagfest	<input type="checkbox"/>