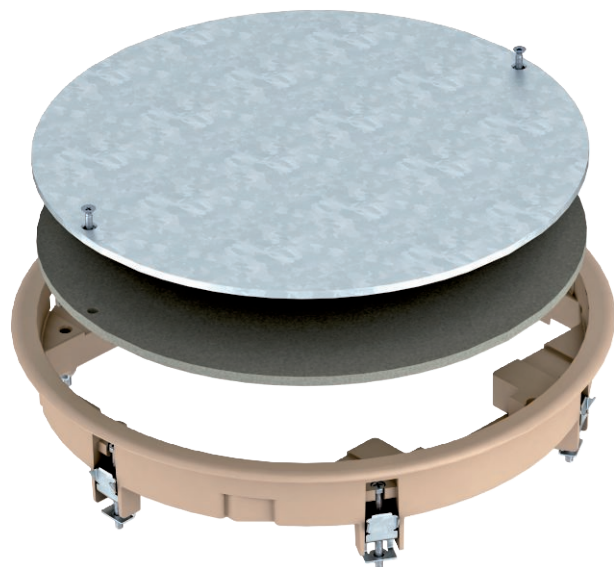


Technisches Datenblatt

Revisionsabdeckung ZESR7

Art.-Nr. 7406796



Zugdoseneinsatz zum Blindverschluss einer runden Montageöffnung der Nenngröße R7 in Kanalsystemen sowie in Doppel- und Hohlböden im Innenbereich. Mit Universalbefestigungswinkel. Teppichschutzrahmen aus Polyamid.



PA Polyamid

Stammdaten

Art.-Nr.	7406796
Typ	ZESR7 10U 1019
Bezeichnung 1	Zugdoseneinsatz
Bezeichnung 2	für Universalmontage
Farbe	graubeige
RAL-Nummer	1019
Werkstoff	Polyamid
Werkstoff Kürzel	PA
Kleinste VK-Einheit (VG)	1,00 Stück
Gewicht	225,80 kg/100 St.

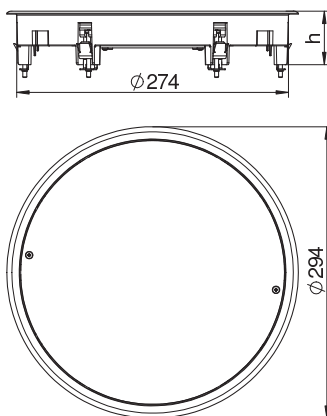
Technisches Datenblatt

Revisionsabdeckung ZESR7

Art.-Nr. 7406796



Technische Daten



Außendurchmesser	294,00 mm
Einbaudurchmesser	275,00
Anzahl der einbaubaren Geräte	0,00
Ausführung	rund
Bodenbelagdicke	10,00 mm
Bodenpflege	trocken
Einbautiefe	78,00 mm
Fußbodenhöhe	75 mm
Geeignet für Nasspflege	<input type="checkbox"/>
Geeignet für estrichüberdeckten Unterflurkanal	<input checked="" type="checkbox"/>
Geeignet für Doppelbodeneinbau	<input checked="" type="checkbox"/>
Geeignet für Hohlbodeneinbau	<input checked="" type="checkbox"/>
Geeignet für Unterflurkanal	<input checked="" type="checkbox"/>
Nenngröße für Geräteeinbaueinheiten	R7
Geeignet für Unterflurdose	350
Öffnungsmechanismus	Blind
Rahmenausführung	Teppichschutzrahmen