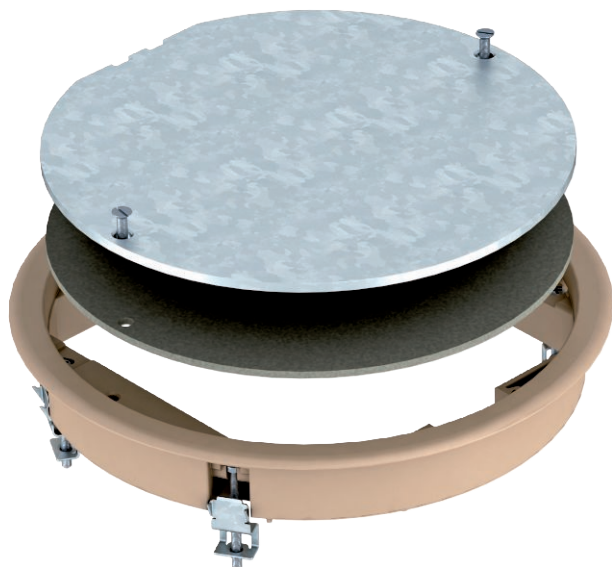


Technisches Datenblatt

Revisionsabdeckung ZESR4

Art.-Nr. 7406780



Zugdoseneinsatz zum Blindverschluss einer runden Montageöffnung der Nenngröße R4, Einsatz in Kanalsystemen und Systemböden im Innenbereich.



PA Polyamid

Stammdaten

Art.-Nr.	7406780
Typ	ZESR4 U 1019
Bezeichnung 1	Zugdoseneinsatz
Bezeichnung 2	für Universalmontage
Farbe	graubeige
RAL-Nummer	1019
Werkstoff	Polyamid
Werkstoff Kürzel	PA
Kleinste VK-Einheit (VG)	1,00 Stück
Gewicht	140,00 kg/100 St.

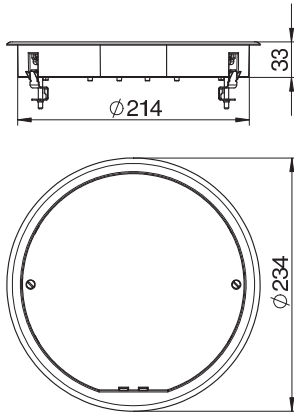
Technisches Datenblatt

Revisionsabdeckung ZESR4

Art.-Nr. 7406780



Technische Daten



Außendurchmesser	234,00 mm
Einbaudurchmesser	214,00
Anzahl der einbaubaren Geräte	0,00
Ausführung	rund
Bodenbelagdicke	5,00 mm
Bodenpflege	trocken
Einbautiefe	73,00 mm
Fußbodenhöhe	73 mm
Geeignet für Nasspflege	<input type="checkbox"/>
Geeignet für estrichüberdeckten Unterflurkanal	<input checked="" type="checkbox"/>
Geeignet für Doppelbodeneinbau	<input checked="" type="checkbox"/>
Geeignet für Hohlbodeneinbau	<input checked="" type="checkbox"/>
Geeignet für Unterflurkanal	<input checked="" type="checkbox"/>
Nenngröße für Geräteeinbaueinheiten	R4
Geeignet für Unterflurdose	250/350
Öffnungsmechanismus	Blind
Rahmenausführung	Teppichschutzrahmen