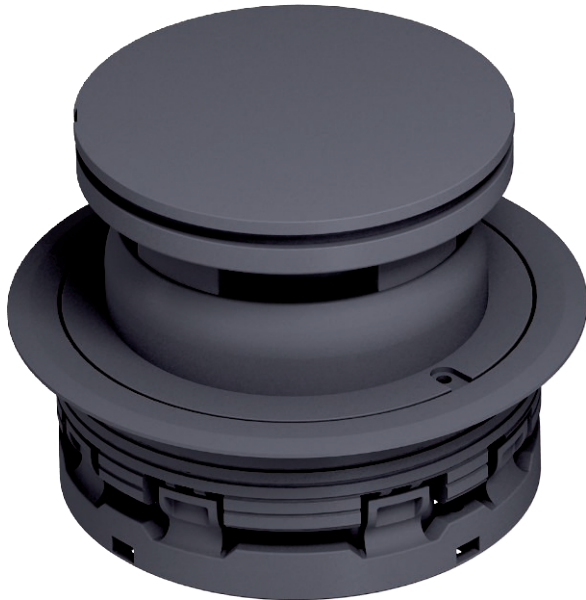


Technisches Datenblatt

Leitungsauslass Doppelboden für nass gepflegten
Fußboden, mit Tubus
Art.-Nr. 7407896



Leitungsauslass für den Einbau in nass gepflegten Doppelböden im Innenbereich. Im nicht genutzten Zustand kann der Leitungsauslass bodenbündig verschlossen werden.



PA Polyamid

Stammdaten

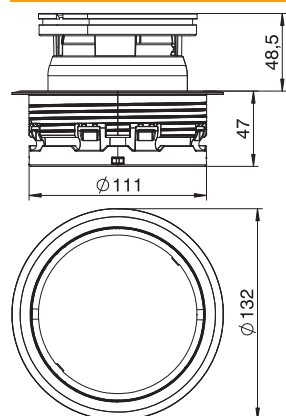
Art.-Nr.	7407896
Typ	ULA DB T 7011
Bezeichnung 1	Unterflur-Leitungsauslass
Bezeichnung 2	mit Tubus
Farbe	eisengrau
RAL-Nummer	7011
Werkstoff	Polyamid
Werkstoff Kürzel	PA
Kleinste VK-Einheit (VG)	1,00 Stück
Gewicht	20,10 kg/100 St.

Technisches Datenblatt

Leitungsauslass Doppelboden für nass gepflegten
Fußboden, mit Tubus
Art.-Nr. 7407896



Technische Daten



Maß d Ø	111,00 mm
Bodenpflege	nass
Deckelausführung	rund
Dichtungseinbaumöglichkeit	<input type="checkbox"/>
für Rohranschluss	<input type="checkbox"/>