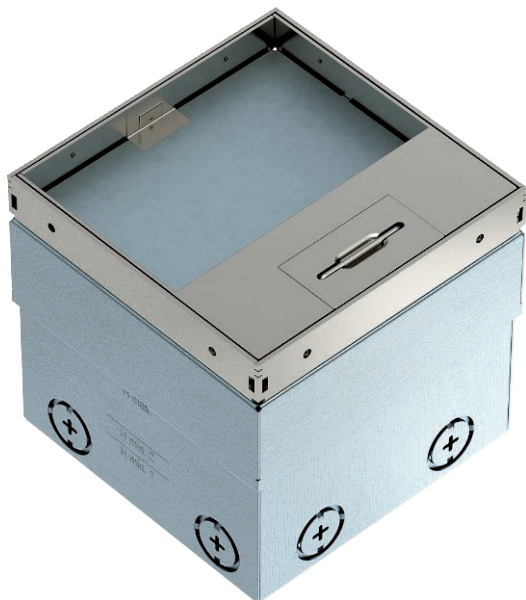


Műszaki adatlap

UDHOME2 padlódoboz, burkolható, kettes földelt csatlakozóaljzattal, rozsdamentes acél
Rend. sz. 7368324



Négyzetes padlódoboz száraz ápolású üreges padlóknban és esztrichpadlóknban történő használathoz, beltéren. Beépíthető ház kikönnnyített bevezetőnyílásokkal védőcsövekhez (M20/M25). A fedél 4 szintezőléből beállítható a padlóburkolat felszínéhez. A minimális beépítési mélység 110 mm, a szintezési tartomány + 25 mm.
A burkolatból kilátszó keret és fedél rozsdamentes acélból készül.

A csomagolási egység 1 db kettes földelt csatlakozóaljzattal tartalmaz.
Akár két moduláris adatátviteli és telekommunikációs csatlakozóaljzat szerelhető be.

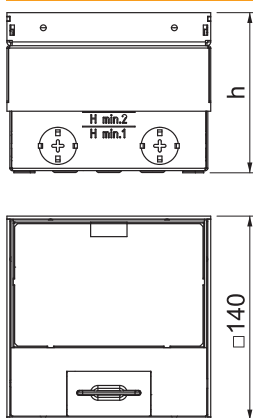


A2 rozsdamentes acél

Törzsadatok

cikkszám	7368324
típus	UDHOME2 GV15V
Méret	140x140x110
szerkezeti anyag	rozsdamentes acél
anyag rövidítése	A2
Legkisebb értékesítési egység	1 darab
súly	230,00 kg/100 db.

Műszaki adatok



hossz	140,00 mm
szélesség	140,00 mm
magasság	110,00 mm
h méret	110,00 mm
A beépíthető készülékek darabszáma	2
kábelkivezetés kivitel	Nyitható kábelkivezető
Padlóburkolat mélység	15,00 mm
padlóburkolat védőkeret	<input type="checkbox"/>
Padlóápolás	száraz
Kivitel	négyzetes
Alkalmazási terület használat közben	6.101.1 Száraz ápolású padló
Alkalmazási terület, ha nincs használatban	6.101.1 Száraz ápolású padló
Padlómagasság	110-135 mm
Szerelvénytartók szerelvényekhez	<input type="checkbox"/>
nedves ápolású padlóhoz alkalmas	<input type="checkbox"/>
Alkalmazható esztrichszintű zárt padlócsatornához	<input type="checkbox"/>
Alkalmazható esztrichbe ágyazott padlócsatornához	<input type="checkbox"/>
alkalmas álpadlóhoz	<input checked="" type="checkbox"/>
alkalmas üreges padlóhoz	<input checked="" type="checkbox"/>

Műszaki adatlap

UDHOME2 padlódoboz, burkolható, kettes földelt csatlakozóaljzattal, rozsdamentes acél

Rend. sz. 7368324



Műszaki adatok

alkalmas padló alatti csatornákhhoz	<input type="checkbox"/>
padlóburkolat mélyedéssel	<input checked="" type="checkbox"/>
Néveleges méret szerelvény-beépítő egységhez	2
Szabvány	EN 50085-2-2
Nyitó mechanizmus	fogantyú
Keretes kivitel	Padló burkolattal érintkező él
Nagy teherbírású kivitel	<input type="checkbox"/>
IP védettség nyitott állapotban	IP20
IP védettség zárt állapotban	IP40
Schutzgrad IK-Code	IK10
Tanúsítások	
Függőleges terhelés, kis terület	3.000 N-ig