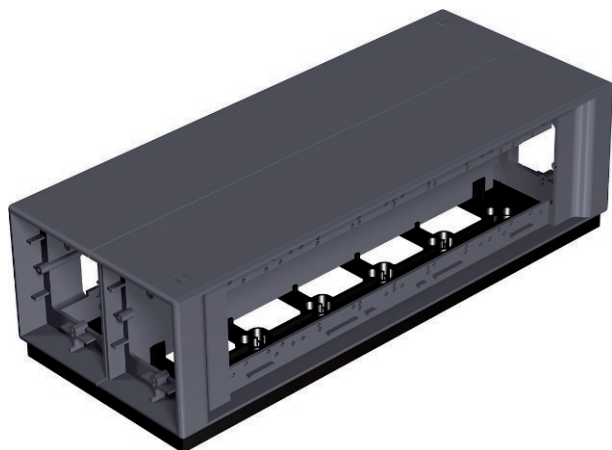


Technisches Datenblatt

Telitank T12L

Art.-Nr. 7408100



Zum kombinierten Einbau von 12 einzelnen Installationsgeräten mit Tragering oder -bügel (12 Installationsgeräte einer Stromart oder jeweils 6 Installationsgeräte zweier Stromarten). Die verschiedenen Stromarten werden durch eine Trennwand gegeneinander isoliert. Bei Verwendung von Mehrfach-Installationsgeräten kann die Anschlusskapazität entsprechend erhöht werden. Schraubbefestigungsspur für Installationsgeräte: 60 mm senkrecht.

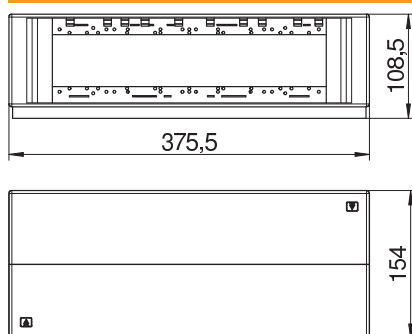


PA Polyamid

Stammdaten

Art.-Nr.	7408100
Typ	T12L 00C 9011
Bezeichnung 1	Telitank
Dimension	375x154x109
Farbe	graphitschwarz
RAL-Nummer	9011
Werkstoff	Polyamid
Werkstoff Kürzel	PA
Kleinste Verkaufseinheit	1,00 Stück
Gewicht	110,00 kg/100 St.

Technische Daten



Länge	375,50 mm
Breite	154,00 mm
Höhe	108,50 mm
Anzahl der einbaubaren Geräte	12,00
Anzahl der einbaubaren Geräte Vorderseite	4,00
Anzahl der einbaubaren Geräte Rückseite	4,00
Ausführung	horizontal
Ausführung	horizontal
Geeignet für Nasspflege	<input checked="" type="checkbox"/>
Geeignet für Standard Schaltermaterial	<input checked="" type="checkbox"/>