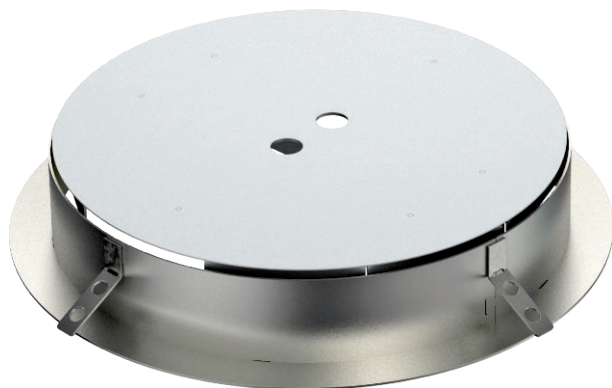


Technisches Datenblatt

Terrazzo-Schalkörper für nivellierbare Kassetten

Nenngröße R9

Art.-Nr. 7404376



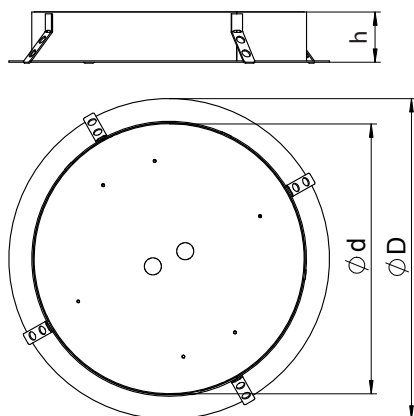
Überschleifbarer Schalkörper zum direkten und fugenlosen Einbau von runden, nivellierbaren Kassetten, Nenngröße R9, in oberflächenfertige Estriche / Terrazzo-Böden. Die Schalung wird schwimmend auf Unterflurdosen mit Montagedeckel Nenngröße R9 aufgelegt und schließt die Freiräume zwischen Unterflurdose und Kassettenrahmen. Der Schutzdeckel aus Aluminiumblech wird als Dummy vor den Estricharbeiten in den Kassettenrahmen eingelegt und kann mit dem Estrich/Terrazzo überschleift werden.

A2 Edelstahl, rostfrei 1.4301

Stammdaten

Art.-Nr.	7404376
Typ	SK RKR9
Bezeichnung 1	Kassetten-Schalkörper
Bezeichnung 2	für geschliffene Estriche
Werkstoff	Edelstahl, rostfrei Werkstoff 1.4301
Werkstoff Kürzel	A2
Kleinste VK-Einheit (VG)	1 Stück
Gewicht	220,00 kg/100 St.

Technische Daten



Höhe	55,00 mm
Durchmesser	308,00 mm
Maß d	308,00 mm
Maß D	360,00 mm
Maß h	55,00 mm
Nenngröße für Geräteeinbaueinheiten	R9
Form	rund
Fußbodenhöhe	130-200 mm