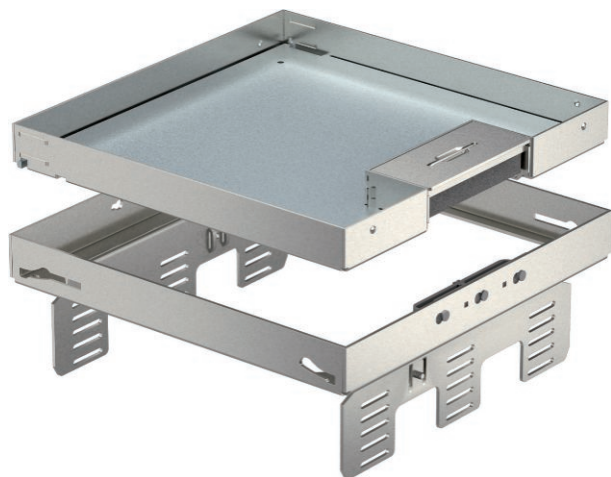


# Technisches Datenblatt

Nivellierbare, entkoppelbare Kassette mit Schnurauslass, RKSNUZD3, Edelstahl  
Art.-Nr. 7409240



Nivellierbare und vom Fußboden entkoppelte Kassette der Nenngröße 9, mit Schnurauslass, für den Einbau von Installationsgeräten in trocken gepflegten Fußböden, zur Montage in Unterflurdosen UZD250-3 oder UZD350-3, jeweils in Verbindung mit einem Montagedeckel DUG../9 oder in UGD250-3/9 oder UGD350-3/9. Die Montage erfolgt mittels Nivellierwinkel (separat bestellen) im Aluminium-Rahmenprofil der Unterflurdosen.



**A2** Edelstahl, rostfrei 1.4301

Produktzusatztext 1

## Stammdaten

Art.-Nr.	7409240
Typ	RKSNUZD3 9VS25
Bezeichnung 1	Quadratische Kassette
Bezeichnung 2	mit Schnurauslass
Dimension	243x243mm
Werkstoff	Edelstahl, rostfrei Werkstoff 1.4301
Werkstoff Kürzel	A2
Kleinste Verkaufseinheit	1,00 Stück
Gewicht	346,00 kg/100 St.

## Technische Daten

Bodenbelagdicke	25,00 mm
Estrichhöhe	110 mm
Fußbodenhöhe	95 mm
Anzahl der einbaubaren Geräte	12,00
Anzahl der Gerätebecher	3,00
Anzahl der Leitungsauslässe	1,00
Ausführung	quadratisch
Ausführung Leitungsauslass	schwenkbar
Bodenpflege	trocken
Einbautiefe	95,00 mm
Entkoppelbar	<input checked="" type="checkbox"/>
Geräteträger zur Aufnahme von Gerätebechern	<input checked="" type="checkbox"/>
Nenngröße für Geräteeinbaueinheiten	9
Geeignet für Doppelbodeneinbau	<input checked="" type="checkbox"/>
Geeignet für Hohlbodeneinbau	<input checked="" type="checkbox"/>
Geeignet für Unterflurdose	250/350
Norm	EN 50085-2-2
Zulassungen	VDE
Schwerlastausführung	<input type="checkbox"/>
Typ des Einbausystems	MT4 / GB3

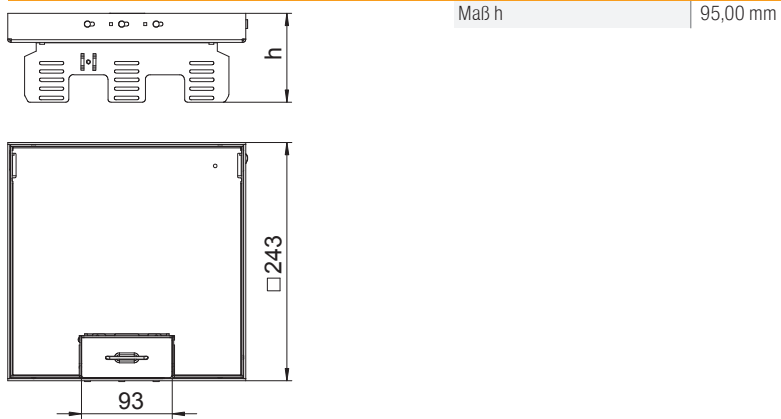
# Technisches Datenblatt

Nivellierbare, entkoppelbare Kassette mit  
Schnurauslass, RKSNUZD3, Edelstahl  
Art.-Nr. 7409240



## Technische Daten

### Abmessungen



### Abmessungen