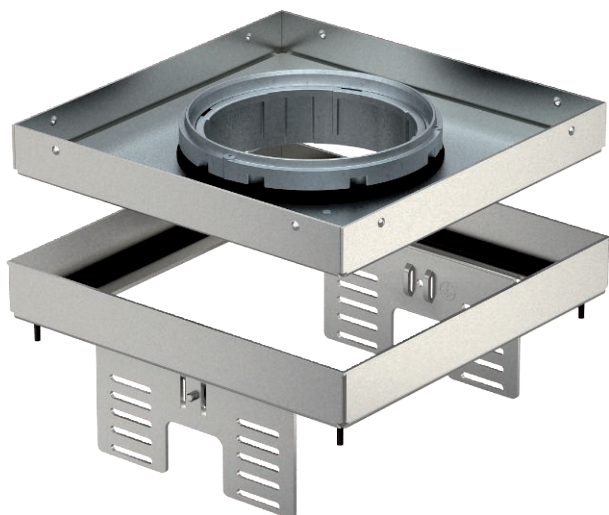


# Technisches Datenblatt

## Nivellierbare, entkoppelbare Kassette für Tubus, RKFNUZD3, Edelstahl Art.-Nr. 7409374



**A2** Edelstahl, rostfrei 1.4301

Nivellierbare und vom Fußboden entkoppelte Kassette der Nenngröße 4, für Tubus, für den Einbau von Installationsgeräten in trocken oder nass gepflegten Fußböden im Innenbereich, zur Montage in Unterflurdosen UZD250-3 oder UZD350-3, jeweils in Verbindung mit einem Montagedeckel DUG./4 oder in UGD250-3/4 oder UGD350-3/4. Die Montage erfolgt mittels Nivellierwinkeln (separat bestellen) im Aluminium-Rahmenprofil der Unterflurdosen.

Nivellierbare Kassette mit Tubus, 2-zügig. Es können 2 Abdeckplatten APMT2 installiert werden. Für den Einbau von 2 Universalträgern UT3 für 4 Einzel-Installationsgeräte mit Tragering/Tragebügel oder 6 Modul 45-Geräte.

### Stammdaten

Art.-Nr.	7409374
Typ	RKFNUZD3 4VS25
Bezeichnung 1	Quadratische Kassette
Bezeichnung 2	für Tubus
Dimension	200x200mm
Werkstoff	Edelstahl, rostfrei Werkstoff 1.4301
Werkstoff Kürzel	A2
Kleinste VK-Einheit (VG)	1 Stück
Gewicht	202,00 kg/100 St.

### Technische Daten

Bodenbelagdicke	25,00 mm
Fußbodenhöhe	95 mm
Anzahl der einbaubaren Geräte	6
Anzahl der Leitungsauslässe	1
Ausführung	quadratisch
Ausführung Leitungsauslass	Versenkbarer Tubus
Bodenpflege	nass
Einbautiefe	95,00 mm
Entkoppelbar	<input checked="" type="checkbox"/>
Geräteträger zur Aufnahme von Gerätebechern	<input type="checkbox"/>
Nenngröße für Geräteeinbaueinheiten	4
Geeignet für Doppelbodeneinbau	<input checked="" type="checkbox"/>
Geeignet für Hohlbodeneinbau	<input checked="" type="checkbox"/>
Geeignet für Unterflurdose	250/350
Öffnungsmechanismus	Griffbügel
Zulassungen	VDE
Vertikale Last, große Fläche	bis 5.000 N
Schwerlastausführung	<input type="checkbox"/>
Typ des Einbausystems	UT3

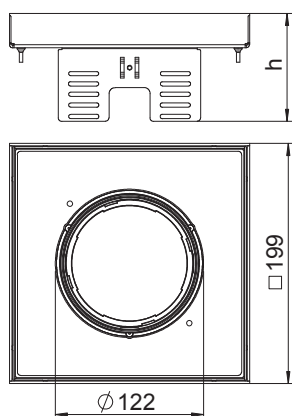
# Technisches Datenblatt

Nivellierbare, entkoppelbare Kassette für Tubus,  
RKFNUZD3, Edelstahl  
Art.-Nr. 7409374



## Technische Daten

### Abmessungen



Länge	199,00 mm
Breite	199,00 mm
Höhe	95,00 mm
Maß h	95,00 mm
Länge Einbaumaß	201,00 mm
Breite Einbaumaß	201,00 mm