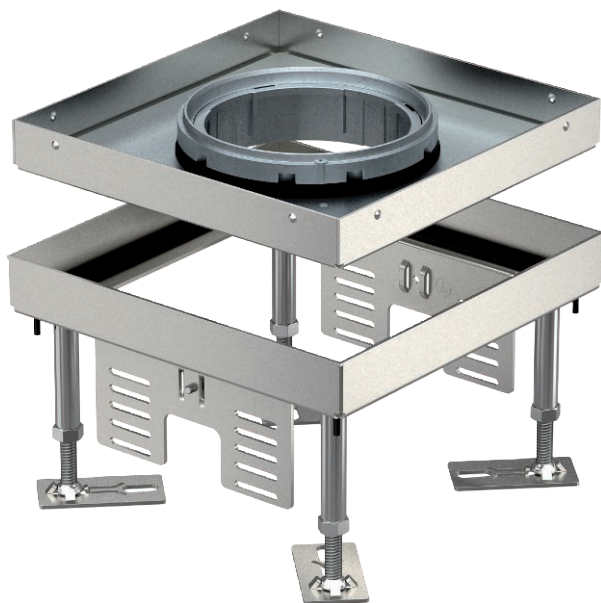


Technisches Datenblatt

Nivellierbare Kassette für Tubus, RKFN, Edelstahl

Art.-Nr. 7409364



Nivellierbare Kassette der Nenngröße 4 für Tubus für den Einbau von Installationsgeräten in trocken oder nass gepflegten Fußböden im Innenbereich.

Nivellierbare Kassette mit Tubus, 2-zügig. Es können 2 Abdeckplatten APMT2 installiert werden. Für den Einbau von 2 Universalträgern UT3 für 4 Einzel-Installationsgeräte mit Tragering/Tragebügel oder 6 Modul 45-Geräte.



A2 Edelstahl, rostfrei 1.4301

Stammdaten

Art.-Nr.	7409364
Typ	RKFN2 4 VS 25
Bezeichnung 1	Quadratische Kassette
Bezeichnung 2	für Tubus
Dimension	200x200mm
Werkstoff	Edelstahl, rostfrei Werkstoff 1.4301
Werkstoff Kürzel	A2
Kleinste VK-Einheit (VG)	1 Stück
Gewicht	441,00 kg/100 St.

Technische Daten

Bodenbelagdicke	25,00 mm
Fußbodenhöhe	110-155 mm
Anzahl der einbaubaren Geräte	6
Anzahl der Gerätebecher	2
Anzahl der Leitungsauslässe	1
Ausführung	quadratisch
Ausführung Leitungsauslass	Versenkbarer Tubus
Bodenpflege	nass
Einbautiefe	110,00 mm
Entkoppelbar	<input type="checkbox"/>
Geräteträger zur Aufnahme von Gerätebechern	<input checked="" type="checkbox"/>
Nenngröße für Geräteeinbaueinheiten	4
Geeignet für Doppelbodeneinbau	<input checked="" type="checkbox"/>
Geeignet für Hohlbodeneinbau	<input checked="" type="checkbox"/>
Geeignet für Unterflurdose	250/350
Nivellierbereich	110,00 - 155,00 mm
Öffnungsmechanismus	Griffbügel
Zulassungen	VDE
Vertikale Last, kleine Fläche	bis 3.000 N
Vertikale Last, große Fläche	bis 10.000 N

Technisches Datenblatt

Nivellierbare Kassette für Tubus, RKFN, Edelstahl

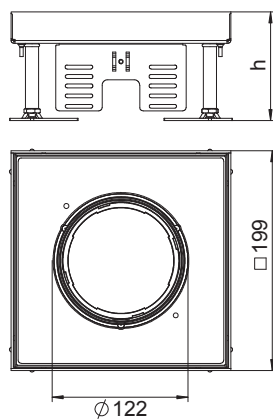
Art.-Nr. 7409364



Technische Daten

Schwerlastausführung	<input type="checkbox"/>
Typ des Einbausystems	UT3

Abmessungen



Länge	199,00 mm
Breite	199,00 mm
Maß h	110,00 mm
Länge Einbaumaß	201,00 mm
Breite Einbaumaß	201,00 mm