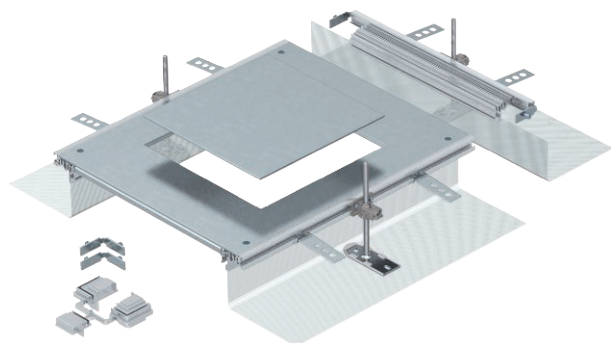


# Technisches Datenblatt

Anbaueinheit für GES9, Höhe 40-240 mm

Art.-Nr. 7424344



Montagefertige Kanalbanbaueinheit mit einem Geräteeinbaudeckel zum Einbau einer Einbaueinheit der Nenngröße 9, bestehend aus Seitenprofilen mit angesetzter flexibler Seitenwand aus Metallgewebe, Bodenbelaganlegeprofilen, Kanaldeckel mit blind verschlossener Montageöffnung und einem Kanalendstück. Im Lieferumfang enthalten sind 3 höhenverstellbare Befestigungswinkel, 3 Estrichanker, 1 Deckelstoßunterstützung (ohne Nivelliereinheit - bitte separat bestellen) und 1 Bausatz für Winkelabzweig.

Größe der Montageöffnung geeignet zum Einbau einer quadratischen Einbaueinheit der Nenngröße 9 oder 9/55.



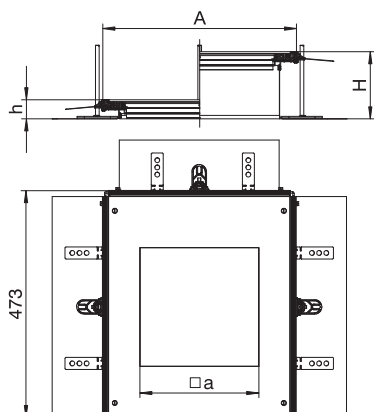
**St** Stahl

**FS** bandverzinkt

## Stammdaten

Art.-Nr.	7424344
Typ	OKA-G A 40240 9
Bezeichnung 1	Anbaueinheit
Bezeichnung 2	für Geräteinsatz GES9
Werkstoff	Stahl
Werkstoff Kürzel	St
Oberfläche	bandverzinkt
Oberfläche nach DIN	DIN EN 10346
Oberfläche Kürzel	FS
Gewicht	689,00 kg/100 St.

## Technische Daten



Länge	460,00 mm
Breite	400,00 mm
Maß A	400,00 mm
Maß a	244,00 mm
Maß h	40,00 mm
Abdeckungen	1,00 St.
Abdeckung Montageöffnung	<input checked="" type="checkbox"/>
Anzahl der Montageöffnung	1
Bodenblech	<input type="checkbox"/>
Dichtungseinbaumöglichkeit	<input checked="" type="checkbox"/>
Deckelbefestigung rastend	<input type="checkbox"/>
Einbauöffnung für Aufliurtank	<input type="checkbox"/>
Entkoppelbar	<input type="checkbox"/>
Geeignet für Dehnungsfuge	<input type="checkbox"/>
Geeignet für estrichbündigen geschlossenen Unterflurkanal	<input type="checkbox"/>
Geeignet für estrichbündigen offenen Unterflurkanal	<input checked="" type="checkbox"/>
Geeignet für estrichüberdeckten Unterflurkanal	<input type="checkbox"/>
Kanalhöhe	40,00 - 240,00 mm
Materialstärke Deckel	4,00 mm
Mindestestrichhöhe	40
Mit Überstand	<input checked="" type="checkbox"/>
Mit Trennwand	<input type="checkbox"/>
Mit Anschlussöffnung	<input checked="" type="checkbox"/>
Mit Potenzialausgleich	<input type="checkbox"/>
Montageöffnung	für Geräteinsatz
Nenngröße für Geräteeinbaueinheiten	9

# Technisches Datenblatt

Anbaueinheit für GES9, Höhe 40-240 mm

Art.-Nr. 7424344



## Technische Daten

Nivellierbereich	40,00 - 240,00 mm
Oberteil abnehmbar	<input checked="" type="checkbox"/>