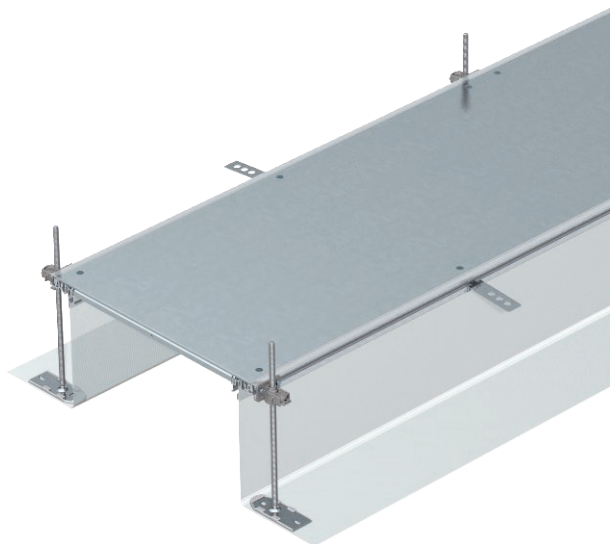


# Technisches Datenblatt

## Kanaleinheit, blind, Höhe 40-240 mm

Art.-Nr. 7424026



Montagefertige Kanaleinheit zur Leitungsführung, bestehend aus 3 Blinddeckeln, zwei Seitenprofilen mit angesetzter flexibler Seitenwand aus Metallgewebe, Bodenbelaganlegeprofilen 4 mm. Im Lieferumfang enthalten sind 6 höhenverstellbare Befestigungswinkel, 6 Estrichanker und 3 Deckelstoßdichtungen (bei Kanalnennbreiten 200 und 300) oder 3 Deckelstoßunterstützungen bei Kanalnennbreite 400 und 6 Deckelstoßunterstützungen bei Kanalnennbreiten 500 und 600. Die unbedingt erforderlichen Nivelliereinheiten (Nivellierhöhe beachten) für die Deckelstoßunterstützungen 400, 500 und 600 sind nicht im Lieferumfang enthalten, bitte separat bestellen. Die Kanaldeckel sind bei der Lieferung verschraubt.

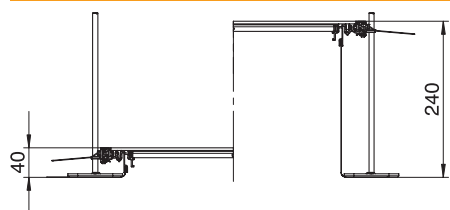


<b>St</b>	Stahl
<b>FS</b>	bandverzinkt

### Stammdaten

Art.-Nr.	7424026
Typ	OKA-G50040240
Bezeichnung 1	Kanaleinheit estrichbündig
Bezeichnung 2	blind
Dimension	2400x500x240
Werkstoff	Stahl
Werkstoff Kürzel	St
Oberfläche	bandverzinkt
Oberfläche nach DIN	DIN EN 10346
Oberfläche Kürzel	FS
Kleinste VK-Einheit (VG)	2 m
Gewicht	1.881,25 kg/100 m

### Technische Daten



Länge	2.400,00 mm
Breite	500,00 mm
Abdeckungen	3,00 St.
Abdeckung Montageöffnung	<input type="checkbox"/>
Bodenblech	<input type="checkbox"/>
Dichtungseinbaumöglichkeit	<input checked="" type="checkbox"/>
Deckelbefestigung rastend	<input type="checkbox"/>
Einbauöffnung für Aufflurtank	<input type="checkbox"/>
Entkoppelbar	<input checked="" type="checkbox"/>
Geeignet für Dehnungsfuge	<input type="checkbox"/>
Gewebewand	<input checked="" type="checkbox"/>
Kanalhöhe	40,00 - 240,00 mm
Materialstärke Deckel	4,00 mm
Mindestestrichhöhe	40
Mit Überstand	<input checked="" type="checkbox"/>
Mit Trennwand	<input type="checkbox"/>
Mit Anschlussöffnung	<input type="checkbox"/>
Mit Potenzialausgleich	<input type="checkbox"/>
Montageöffnung	ohne
Montageöffnung	ohne

# Technisches Datenblatt

## Kanaleinheit, blind, Höhe 40-240 mm

Art.-Nr. 7424026



### Technische Daten

Nivellierbereich	40,00 - 240,00 mm
Oberteil abnehmbar	<input checked="" type="checkbox"/>