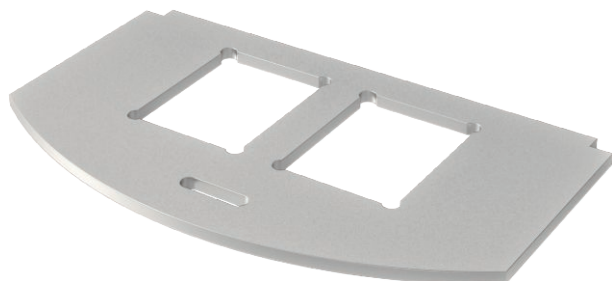


# Technisches Datenblatt

## Montageplatte für Datentechnik Typ C

Art.-Nr. 7408806



Montageplatte zur Aufnahme von zwei Daten-Anschlussmodulen folgender Typen: Brand-Rex: geschirmt; EKU: E-Stone; Dätwyler: KS-T, MS-K und KU-T; R&M: Snap-In und Keystone; Rutenbeck: UM und UMflex; SETEC: MKJ, UKJ und XKJ; Siemon TERA; Telegärtner: AMJ und UMJ.

Abmessung einer Montageöffnung in mm: 19,30 x 14,80.

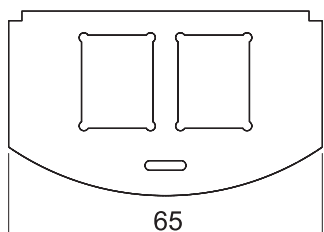
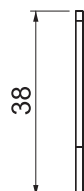


**VA** Edelstahl, rostfrei 1.4301

### Stammdaten

Art.-Nr.	7408806
Typ	MP R2 2C
Bezeichnung 1	Montageplatte für GES R2
Bezeichnung 2	für 2x Typ C
Werkstoff	Edelstahl, rostfrei Werkstoff 1.4301
Werkstoff Kürzel	A2
Kleinste VK-Einheit (VG)	1 Stück
Gewicht	1,95 kg/100 St.

### Technische Daten



Länge	65,00 mm
Breite	36,00 mm
Anwendung	Gerätebecher
Anzahl der einfachen Öffnungen	2
Anzahl der zweifachen Öffnungen	0
Anzahl der dreifachen Öffnungen	0
Anzahl der CEE-/Perilex-Öffnungen	0
Anzahl der quadratischen Öffnungen	0
Anzahl der runden Öffnungen	0
Anzahl der ovalen Öffnungen	0
Anzahl der einbaubaren Geräte	2
Befestigungsart	aufrastbar
Beschriftungsfeld	<input type="checkbox"/>
Blinddeckel	<input type="checkbox"/>
Geeignet für Beschriftungsfeld	<input type="checkbox"/>
Installationstechnik	sonstige