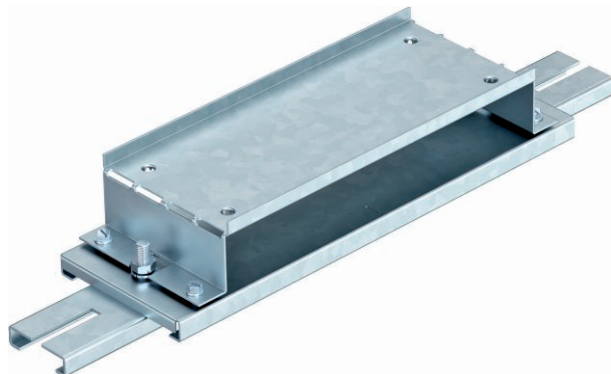


Technisches Datenblatt

Verbindungselement 38 mm

Art.-Nr. 7399896



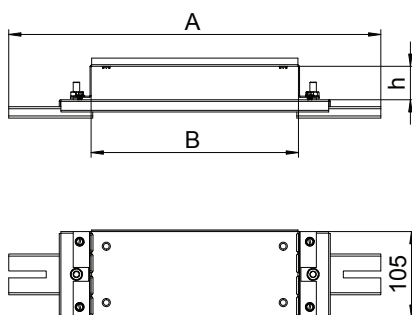
Zur Verbindung von Unterflur-Installationskanälen (Breite 350 mm)
Mit zwei verstellbaren Aufnahmen für Nivelliereinheiten.

St	Stahl
FS	bandverzinkt

Stammdaten

Art.-Nr.	7399896
Typ	IBVE 35038
Bezeichnung 1	Verbindungselement
Bezeichnung 2	für Kanal 35038
Werkstoff	Stahl
Werkstoff Kürzel	St
Oberfläche	bandverzinkt
Oberfläche nach DIN	DIN EN 10346
Oberfläche Kürzel	FS
Kleinste Verkaufseinheit	1,00 Stück
Gewicht	161,50 kg/100 St.

Technische Daten



Länge	432,00 mm
Breite	105,00 mm
Höhe	76,00 mm
Maß B	350,00 mm
Maß h	38,00 mm
Ausführung	Lasche
Geeignet für Dehnungsfuge	<input type="checkbox"/>
Kanalbreite	350,00 mm
Kanalhöhe	38,00 mm
Mit Potenzialausgleich	<input checked="" type="checkbox"/>