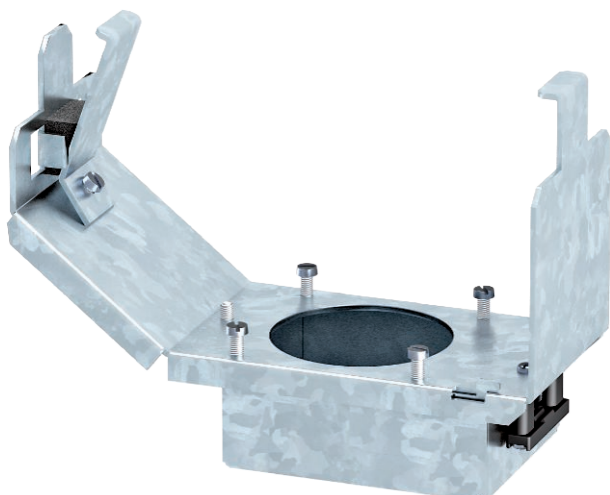


Technisches Datenblatt

Geräteträger für CEE-Einbau, Systemlänge 165 mm,
ohne CEE

Art.-Nr. 7407665



St Stahl

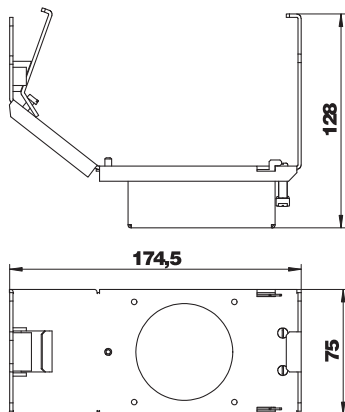
FS bandverzinkt

Geräteträger der Nenngröße 2 für den Einbau einer CEE-Steckverbindung 16 A oder 32 A zum Einbau in Geräteeinsätzen und Kassetten der Nenngröße 2, 4, 6 und R7. Geräteträger mit Schutzgehäuse und Zugentlastung. Benötigte Mindesteinbautiefe: 190 mm bei Verwendung eines Geradeaus-Steckers und 160 mm bei Verwendung eines Winkelsteckers.

Stammdaten

Art.-Nr.	7407665
Typ	GT2CEE
Bezeichnung 1	Geräteträger
Bezeichnung 2	für CEE16 und CEE32
Dimension	175x75x128
Werkstoff	Stahl
Werkstoff Kürzel	St
Oberfläche	bandverzinkt
Oberfläche nach DIN	DIN EN 10346
Oberfläche Kürzel	FS
Kleinste VK-Einheit (VG)	1 Stück
Gewicht	51,00 kg/100 St.

Technische Daten



Bodenblech	<input type="checkbox"/>
Dichtungseinbaumöglichkeit	<input type="checkbox"/>
Geeignet für Unterflurkanal	<input checked="" type="checkbox"/>
Geeignet für Hohlbodeneinbau	<input checked="" type="checkbox"/>
Geeignet für Doppelbodeneinbau	<input checked="" type="checkbox"/>
Geeignet für estrichbündigen geschlossenen Unterflurkanal	<input checked="" type="checkbox"/>
Geeignet für estrichüberdeckten Unterflurkanal	<input checked="" type="checkbox"/>