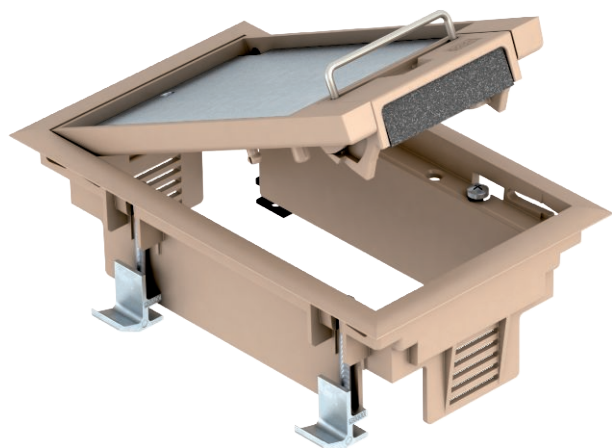


# Technisches Datenblatt

## Geräteinsatz GES2DB mit Griffbügel

Art.-Nr. 7405108



Geräteinsatz mit Griffbügel für bis zu 3 Modul 45-Einzelgeräte in einem Universalträger UT3, Einsatz in Systemböden im Innenbereich.



**PA** Polyamid

Produkzusatztext Hinweis	Bis zu 2 Installationsgeräte mit 50er-Zentralplatte einsetzbar.
Produkzusatztext 1	

### Stammdaten

Art.-Nr.	7405108
Typ	GES2 DB 1019
Bezeichnung 1	Geräteinsatz
Bezeichnung 2	für Doppelboden-Montage
Dimension	192x118x91
Farbe	grau-beige
RAL-Nummer	1019
Werkstoff	Polyamid
Werkstoff Kürzel	PA
Kleinste VK-Einheit (VG)	1,00 Stück
Gewicht	66,40 kg/100 St.

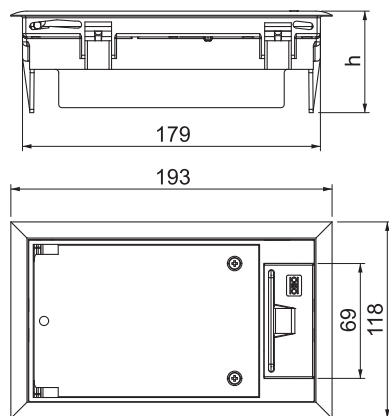
# Technisches Datenblatt

## Geräteinsatz GES2DB mit Griffbügel

Art.-Nr. 7405108



### Technische Daten



Breite Außenmaß	118,00 mm
Breite Einbaumaß	104,00 mm
Länge Außenmaß	194,00 mm
Länge Einbaumaß	180,00 mm
Anzahl der einbaubaren Geräte	3,00
Anzahl der Gerätebecher	1,00
Bodenbelagdicke	5,00 mm
Bodenbelagsschutzrahmen	<input checked="" type="checkbox"/>
Bodenpflege	trocken
Ausführung	rechteckig
Dichtungseinbaumöglichkeit	<input type="checkbox"/>
Einbautiefe	73,00 mm
Fußbodenhöhe	73 mm
Geräteträger zur Aufnahme von Gerätebechern	<input checked="" type="checkbox"/>
Geeignet für Nasspflege	<input type="checkbox"/>
Geeignet für estrichbündigen geschlossenen Unterflurkanal	<input type="checkbox"/>
Geeignet für estrichüberdeckten Unterflurkanal	<input type="checkbox"/>
Geeignet für Doppelbodeneinbau	<input checked="" type="checkbox"/>
Geeignet für Hohlbodeneinbau	<input checked="" type="checkbox"/>
Geeignet für Unterflurkanal	<input type="checkbox"/>
Mit Bodenbelagsaussparung	<input checked="" type="checkbox"/>
Nenngröße für Geräteeinbaueinheiten	2
Geeignet für Unterflurdose	250
Öffnungsmechanismus	Griffbügel
Rahmenausführung	Teppichschutzrahmen
Schwerlastausführung	<input type="checkbox"/>
Typ des Einbausystems	UT3
Zulassungen	VDE