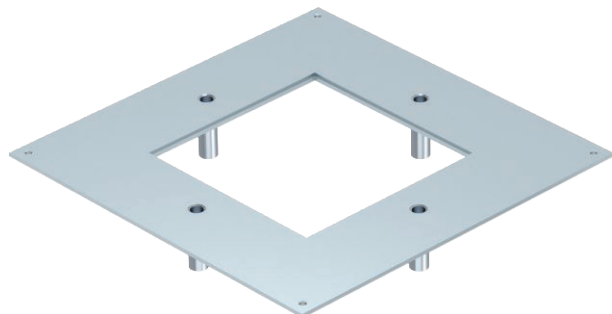


Technisches Datenblatt

Schwerlast-Montagedeckel für UZD 350, Nenngröße 4

Art.-Nr. 7401408



Der Schwerlast-Montagedeckel für die Unterflurdose vom Typ UZD350 eignet sich zum Einbau einer quadratischen Schwerlastkassette der Nenngröße 4. Die Einbauöffnung ist um 3 mm vertieft und kann dadurch nachträglich mit einer Deckelblindplatte verschlossen werden.

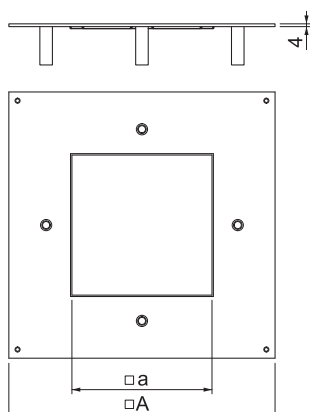


St	Stahl
FS	bandverzinkt

Stammdaten

Art.-Nr.	7401408
Typ	DUG 350-3 4SL
Bezeichnung 1	Schwerlast-Montagedeckel
Bezeichnung 2	350-3 für Nenngröße 4
Dimension	382x382x59
Werkstoff	Stahl
Werkstoff Kürzel	St
Oberfläche	bandverzinkt
Oberfläche nach DIN	DIN EN 10346
Oberfläche Kürzel	FS
Kleinste VK-Einheit (VG)	1 Stück
Gewicht	355,60 kg/100 St.

Technische Daten



Länge	383,00 mm
Breite	383,00 mm
Maß A	383,00 mm
Maß a	201,00 mm
Abdeckung Montageöffnung	<input type="checkbox"/>
Befestigungsart	Befestigung mit Schraube
Blechstärke	4,00 mm
Bodenpflege	trocken
Dichtungseinbaumöglichkeit	<input type="checkbox"/>
Einbauöffnung für Aufflurtank	<input type="checkbox"/>
Geeignet für estrichüberdeckten Unterflurkanal	<input checked="" type="checkbox"/>
Geeignet für estrichbündigen geschlossenen Unterflurkanal	<input type="checkbox"/>
Montageöffnung	quadratisch
Nenngröße	350,00 mm
Nenngröße für Geräteeinbaueinheiten	4
Schwerlastausführung	<input checked="" type="checkbox"/>