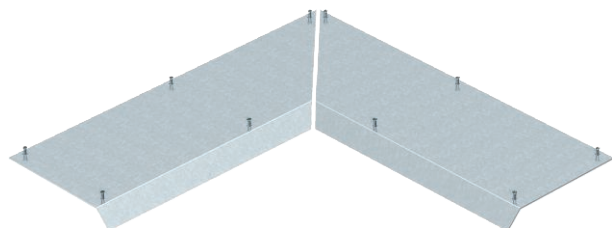


Art.-Nr. 7405008



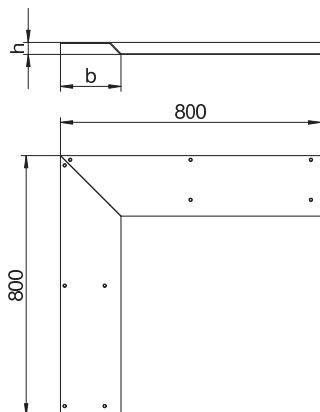
**St** Stahl  
**FS** bandverzinkt

Blindeckel 2-teilig zum Abdecken des Innenecks eines Aufflurkanals, passend zu den Kanalunterteilen AIK/U inkl. 10 Befestigungsschrauben. Der Kanaldeckel wird in den AI-Seitenprofilen des Kanalunterteils festgeschraubt. Die Deckelschräge überragt das Kanalunterteil im 45°-Winkel.

## Stammdaten

Art.-Nr.	7405008
Typ	AIKF IEA 25040
Bezeichnung 1	Inneneck-Blinddeckel
Bezeichnung 2	für Aufboden-Kanal
Werkstoff	Stahl
Werkstoff Kürzel	St
Oberfläche	bandverzinkt
Oberfläche nach DIN	DIN EN 10346
Oberfläche Kürzel	FS
Kleinste VK-Einheit (VG)	1 Stück
Gewicht	1.102,00 kg/100 St.

## Technische Daten



Länge	800,00 mm
Breite	250,00 mm
Maß b	287,00 mm
Maß h	37,00 mm
Anzahl der Montageöffnung	0
Ausführung	Deckel einseitig abgeschrägt
Funktion	Inneneck
Kanalbreite	250,00 mm
Kanalhöhe	40,00 mm
Mit Überstand	<input checked="" type="checkbox"/>
Mit Anschlussöffnung	<input type="checkbox"/>
Montageöffnung	ohne