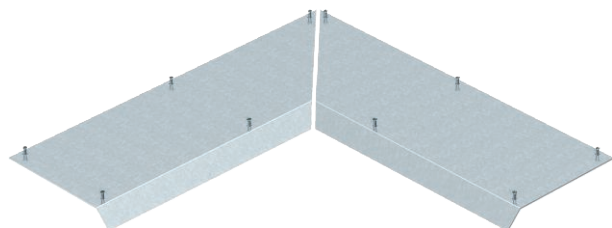


Technisches Datenblatt

Blinddeckel Inneneck

Art.-Nr. 7404996



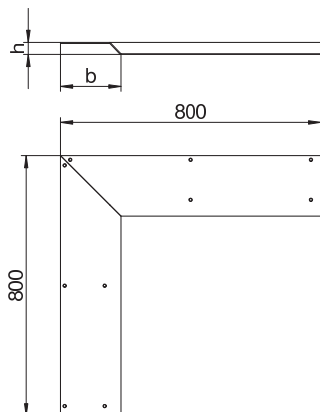
St	Stahl
FS	bandverzinkt

Blinddeckel 2-teilig zum Abdecken des Innenecks eines Aufflurkanals, passend zu den Kanalunterteilen AIK/U inkl. 10 Befestigungsschrauben. Der Kanaldeckel wird in den AI-Seitenprofilen des Kanalunterteils festgeschraubt. Die Deckelschräge überragt das Kanalunterteil im 45°-Winkel.

Stammdaten

Art.-Nr.	7404996
Typ	AIKF IEA 15040
Bezeichnung 1	Inneneck-Blinddeckel
Bezeichnung 2	für Aufboden-Kanal
Werkstoff	Stahl
Werkstoff Kürzel	St
Oberfläche	bandverzinkt
Oberfläche nach DIN	DIN EN 10346
Oberfläche Kürzel	FS
Kleinste VK-Einheit (VG)	1 Stück
Gewicht	754,00 kg/100 St.

Technische Daten



Länge	800,00 mm
Breite	150,00 mm
Maß b	187,00 mm
Maß h	37,00 mm
Anzahl der Montageöffnung	0
Ausführung	Deckel einseitig abgeschrägt
Funktion	Inneneck
Kanalbreite	150,00 mm
Kanalhöhe	40,00 mm
Mit Überstand	<input checked="" type="checkbox"/>
Mit Anschlussöffnung	<input type="checkbox"/>
Montageöffnung	ohne