

Technisches Datenblatt

Erdungsschelle Typ 952

Art.-Nr. 5052130



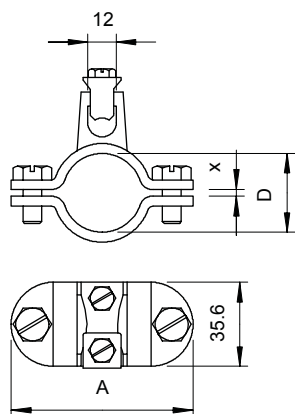
- für Rohre 1/2 - 2 Zoll bzw. Ø 11,5-60 mm
- Anschlussmöglichkeiten: Leitungen 16-70 mm² bzw. Rundleiter bis Rd 10 mit unverlierbarer Druckleiste aus rostfreiem Stahl
- mit 2 Sechskantschrauben M6 x 16 und 2 Sechskantschrauben M8 x 20 aus Stahl, feuerverzinkt
- Schellenoberteil mit angegossener Klemmstelle aus Zinkdruckguss, Schellenunterteil aus Stahl, feuerverzinkt

St	Stahl
FT	tauchfeuerverzinkt

Stammdaten

Art.-Nr.	5052130
Typ	952 Z 1 1/4
Bezeichnung 1	Erdungsschelle
Bezeichnung 2	für Bandstahl
Dimension	1 1/4"
Werkstoff	Stahl
Werkstoff Kürzel	St
Oberfläche	tauchfeuerverzinkt
Oberfläche nach DIN	DIN EN ISO 1461
Oberfläche Kürzel	FT
Kleinste Verkaufseinheit	5,00 Stück
Gewicht	32,20 kg/100 St.

Technische Daten



Maß A	87,00 mm
Maß D	42,50 mm
Maß X	3,00 mm
Anschlussmöglichkeit 1	Leitungen 16-70 mm ² bzw. Rundleiter bis Rd10
Anzahl der Leiter	1,00
Querschnitt des anzuschließenden Kabels	16,00 - 70,00 mm ²
für Rohrdurchmesser	1 1/4 Zoll
Spannbereich D	39,50 - 42,50 mm
Spannbereich D	1 1/4 Zoll