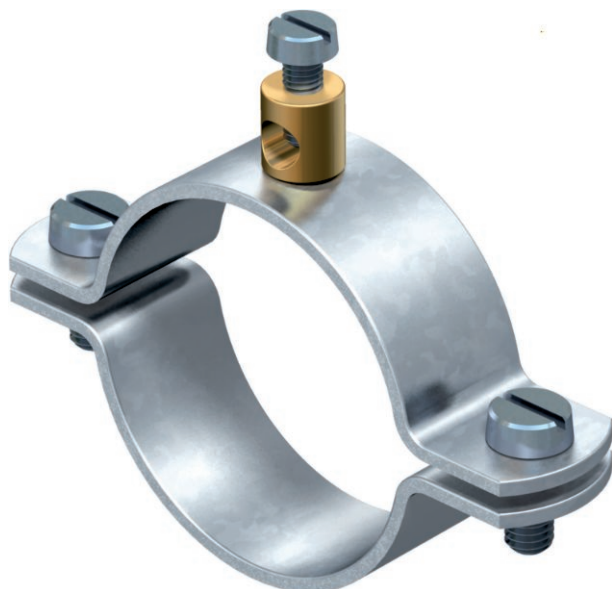


Technisches Datenblatt

Erdungsschelle Typ 925

Art.-Nr. 5040051



- für Rohre 1/4 - 1 1/2 Zoll bzw. Ø 11,5-48,3 mm
- Anschlussmöglichkeiten: Leitungen bis 16 mm² mit Anschlussklemme, vernietet aus Messing und 1 Zylinderschraube M5 x 12
- bis Größe 1 1/2 Zoll mit 2 Zylinderschrauben M6 x 16 (G)

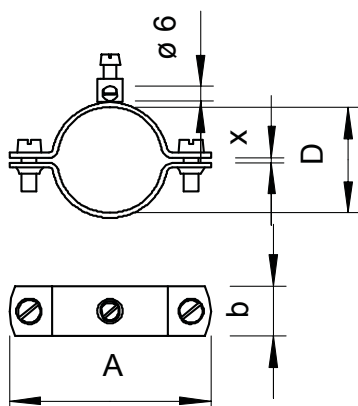


St	Stahl
G	galvanisch verzinkt

Stammdaten

Art.-Nr.	5040051
Typ	925 3/8
Bezeichnung 1	Erdungsschelle
Bezeichnung 2	für Leiter bis 16mm ²
Dimension	3/8"
Werkstoff	Stahl
Werkstoff Kürzel	St
Oberfläche	galvanisch verzinkt
Oberfläche nach DIN	DIN EN 12329
Oberfläche Kürzel	G
Kleinste Verkaufseinheit	25,00 Stück
Gewicht	4,36 kg/100 St.

Technische Daten



Maß A	52,00 mm
Maß D	17,20 mm
Maß X	2,00 mm
Maß b	18,00 mm
Anzahl der Leiter	1,00
Querschnitt des anzuschließenden Kabels	0,00 - 16,00 mm ²
für Rohrdurchmesser	15,20 - 17,20 mm
für Rohrdurchmesser	3/8 Zoll
Spannbereich D	15,20 - 17,20 mm
Spannbereich D	3/8 Zoll