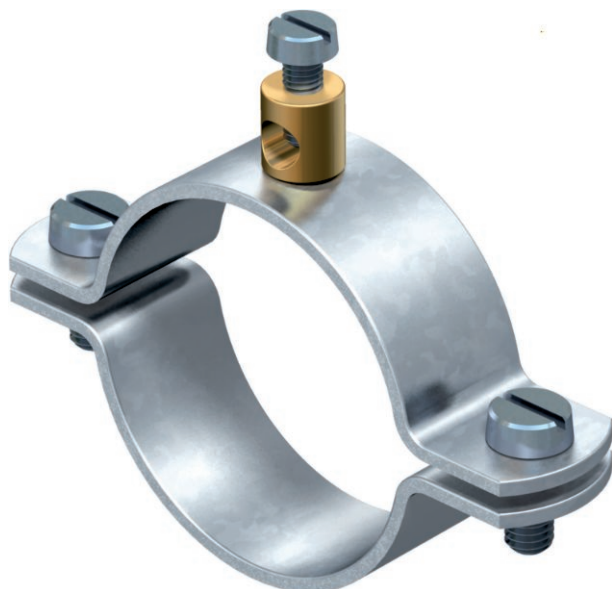


# Technisches Datenblatt

## Erdungsschelle Typ 925

Art.-Nr. 5040159



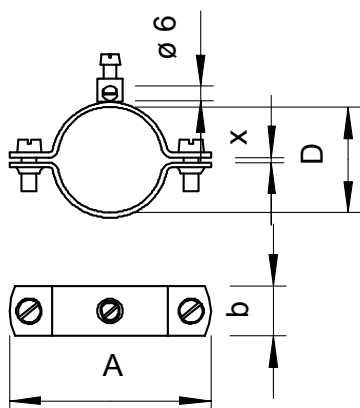
- für Rohre 1/4 - 1 1/2 Zoll bzw. Ø 11,5-48,3 mm
- Anschlussmöglichkeiten: Leitungen bis 16 mm<sup>2</sup> mit Anschlussklemme, vernietet aus Messing und 1 Zylinderschraube M5 x 12
- bis Größe 1 1/2 Zoll mit 2 Zylinderschrauben M6 x 16 (G)

<b>St</b>	Stahl
<b>G</b>	galvanisch verzinkt

### Stammdaten

Art.-Nr.	5040159
Typ	925 1 1/2
Bezeichnung 1	Erdungsschelle
Bezeichnung 2	für Leiter bis 16mm <sup>2</sup>
Dimension	1 1/2"
Werkstoff	Stahl
Werkstoff Kürzel	St
Oberfläche	galvanisch verzinkt
Oberfläche nach DIN	DIN EN 12329
Oberfläche Kürzel	G
Kleinste Verkaufseinheit	20,00 Stück
Gewicht	9,62 kg/100 St.

### Technische Daten



Maß A	88,00 mm
Maß D	48,30 mm
Maß X	2,00 mm
Maß b	18,00 mm
Anzahl der Leiter	1,00
Querschnitt des anzuschließenden Kabels	0,00 - 16,00 mm <sup>2</sup>
für Rohrdurchmesser	1 1/2 Zoll
Spannbereich D	46,30 - 48,30 mm
Spannbereich D	1 1/2 Zoll