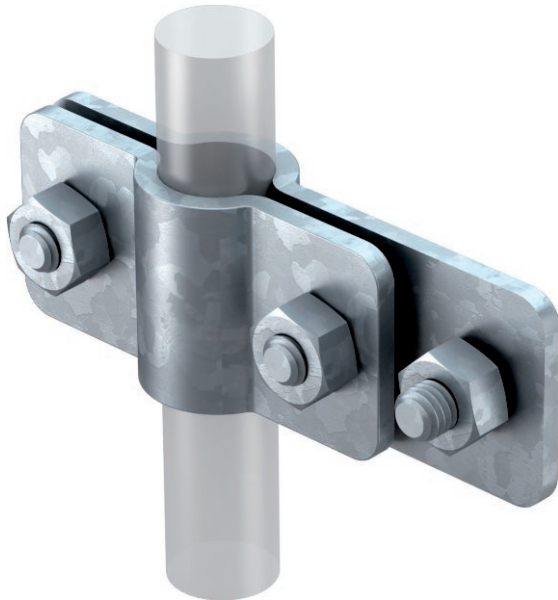


# Technisches Datenblatt

## Anschlusschelle für Staberder auf Flachleiter

Art.-Nr. 5001412



- System ST, BP, OMEX und LightEarth
- auf Flachleiter
- inkl. Sechskantschraube zum Anschluss von Flachleitern

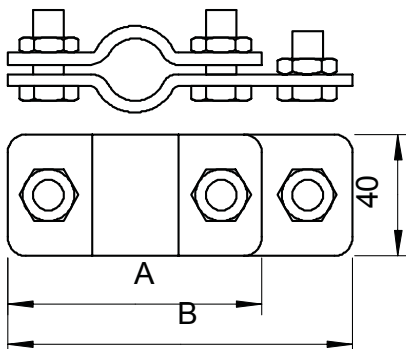


<b>St</b>	Stahl
<b>FT</b>	tauchfeuverzinkt

### Stammdaten

Art.-Nr.	5001412
Typ	2730 25 FT
Bezeichnung 1	Anschlusschelle
Bezeichnung 2	für OMEX-Erder
Dimension	25mm
Werkstoff	Stahl
Werkstoff Kürzel	St
Oberfläche	tauchfeuverzinkt
Oberfläche nach DIN	DIN EN ISO 1461
Oberfläche Kürzel	FT
Kleinste Verkaufseinheit	5,00 Stück
Gewicht	38,80 kg/100 St.

### Technische Daten



Maß A	89,00 mm
Maß B	119,00 mm
Bauform	Anschlusschelle
Erderanschluss Durchmesser	25 mm
für Tiefenerder	25,00 Ø mm
Kurzschlussstrom (50HZ)(1s;≤300°C)	8,50 kA
Zwischenplatte	<input checked="" type="checkbox"/>