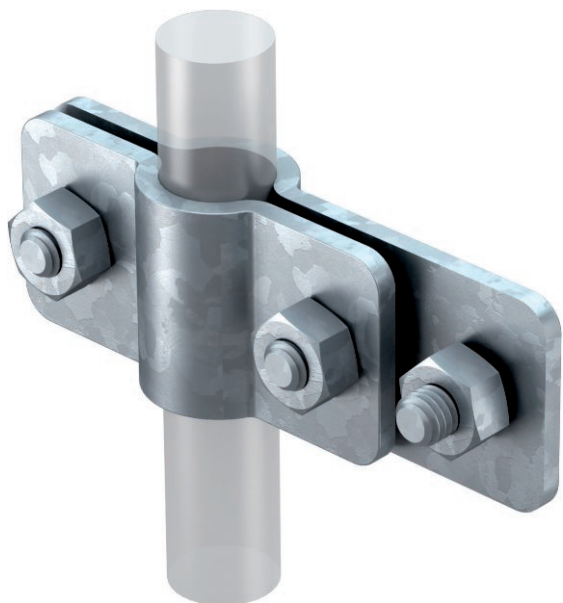


# Technisches Datenblatt

## Anschlusschelle für Staberder auf Flachleiter

Art.-Nr. 5001404



- System ST, BP, OMEX und LightEarth
- auf Flachleiter
- inkl. Sechskantschraube zum Anschluss von Flachleitern

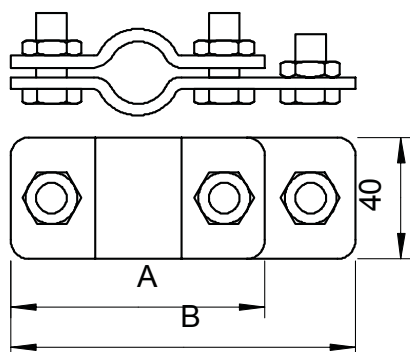


**St** Stahl  
**FT** tauchfeuverzinkt

### Stammdaten

Art.-Nr.	5001404
Typ	2730 20 FT
Bezeichnung 1	Anschlusschelle
Bezeichnung 2	für OMEX-Erder
Dimension	20mm
Werkstoff	Stahl
Werkstoff Kürzel	St
Oberfläche	tauchfeuverzinkt
Oberfläche nach DIN	DIN EN ISO 1461
Oberfläche Kürzel	FT
Kleinste Verkaufseinheit	5,00 Stück
Gewicht	35,90 kg/100 St.

### Technische Daten



Maß A	84,00 mm
Maß B	114,00 mm
Bauform	Anschlusschelle
Erderanschluss Durchmesser	20 mm
für Tiefenerder	20,00 Ø mm
Kurzschlussstrom (50HZ)(1s;≤300°C)	7,90 kA
Zwischenplatte	<input checked="" type="checkbox"/>