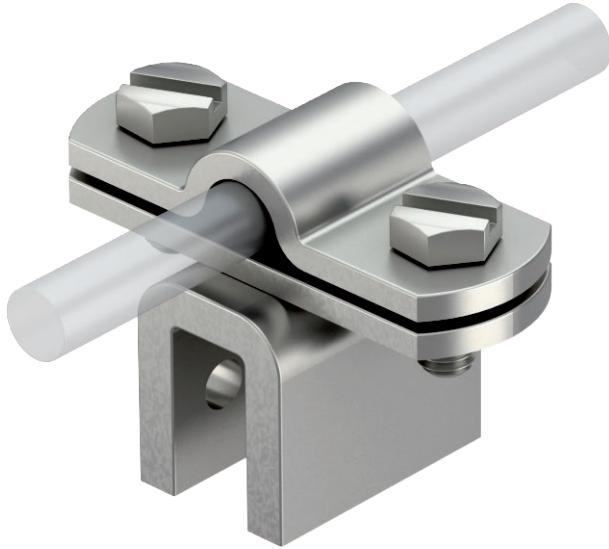


# Technisches Datenblatt

## Falzklemme Rd 8-10 bis 10 mm Blechstärke

Art.-Nr. 5317208



- Blechstärke bis 10 mm
- für Leitungsführung quer und parallel zum Blech
- entspricht den Anforderungen nach VDE 0185-305 (IEC 62305)



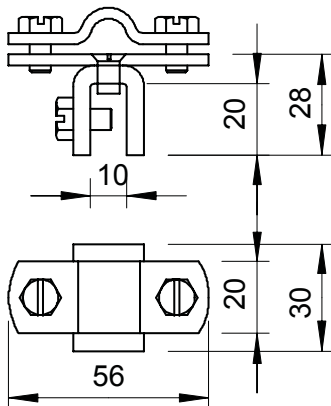
VA Edelstahl, rostfrei 1.4301

### Produktbeschreibung

### Stammdaten

Art.-Nr.	5317208
Typ	270 8-10 VA
Bezeichnung 1	Falzklemme
Dimension	8/10mm
Werkstoff	Edelstahl, rostfrei Werkstoff 1.4301
Werkstoff Kürzel	A2
Kleinste VK-Einheit (VG)	10 Stück
Gewicht	13,80 kg/100 St.

### Technische Daten



Art der Befestigungsschraube	Sechskantschraube
Art des Verbinders	Falzklemme
Blitzstromtragfähigkeit	N/50 kA
Klemmbereich	max. 10 mm
Passung	8-10 mm
Passung	Rd 8-10 mm