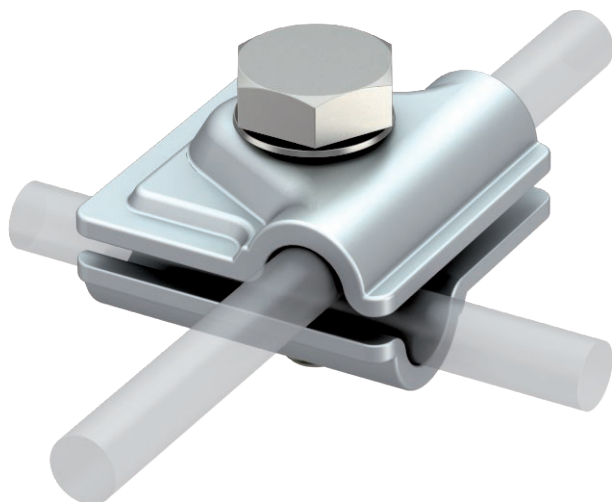


# Technisches Datenblatt

## Vario-Schnellverbinder

Art.-Nr. 5311713

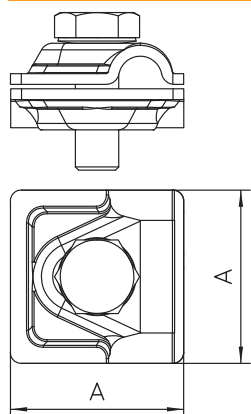


**Alu** Aluminium

### Stammdaten

Art.-Nr.	5311713
Typ	249 B ALU
Bezeichnung 1	Vario Schnellverbinder
Dimension	8-10mm
Werkstoff	Aluminium
Werkstoff Kürzel	Alu
Güte	AlMg 3
Gewicht	7,25 kg/100 St.

### Technische Daten



Maß A	44,00 mm
Art der Befestigungsschraube	Sechskantschraube
Art des Verbinders	Mehrzweckverbindungsklemme
Blitzstromtragfähigkeit	H/100 kA
Geeignet für Verbindung	Rundleiter Rd 8-10 / Rd 8-10
Passung	Rd 8-10 mm
Zwischenplatte	<input type="checkbox"/>