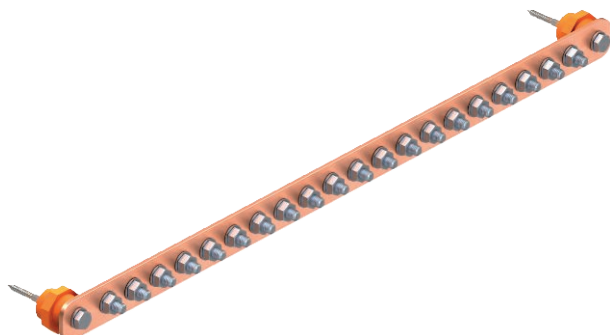


# Technisches Datenblatt

## Potentialausgleichsschiene BigBar für Industriebereich Art.-Nr. 5015849



Hauptpotentialausgleichsschiene für den Potentialausgleich nach DIN VDE 0100-410/-540 sowie Blitzschutz-Potentialausgleich nach DIN VDE 0185-305 (IEC 62305)

- Isolatorfüße
- schnelle und einfache Montage der Anschlussleitungen mittels Schlossschrauben M10
- komplett mit Dübel und Schrauben zur Wandmontage
- mit Federscheibe (DIN 137) zur Schraubensicherung gegen Selbstlockern (z. B. in Industrie und Ex-Bereichen gefordert)

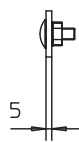
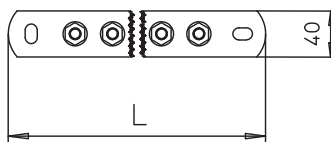


**Cu** Kupfer

### Stammdaten

Art.-Nr.	5015849
Typ	1802 20 CU
Bezeichnung 1	Potentialausgleichsschiene
Bezeichnung 2	BigBar / 20 Anschlüsse
Dimension	20xM10
Werkstoff	Kupfer
Werkstoff Kürzel	Cu
Kleinste VK-Einheit (VG)	1 Stück
Gewicht	225,45 kg/100 St.

### Technische Daten



Länge	733,50 mm
Breite	40,00 mm
Höhe	5,00 mm
Anzahl der Anschlüsse	20
Anzahl Anschluss Rundleiter gesamt	20
Anzahl Anschluss Rundleiter 8 mm	0
Anzahl Anschluss Rundleiter 10 mm	0
Anzahl Anschluss Rundleiter 8- 10 mm	0
Anzahl Anschluss Flachleiter bis 30 mm	0
Anzahl Anschluss Flachleiter bis 40 mm	0
Anzahl Anschluss Leitung bis 6 mm² starr	0
Anzahl Anschluss Leitung bis 16 mm² starr	0
Anzahl Anschluss Leitung bis 25 mm² starr	0
Anzahl Anschluss Leitung bis 95 mm² starr	0
Ausführung	nur Klemme
Bauform	Aufbau fix
Blitzstromtragfähigkeit	H/100 kA
Isolator	<input checked="" type="checkbox"/>
Werkstoff der Klemme	Kupfer
Werkstoff der Kontaktschiene	Kupfer