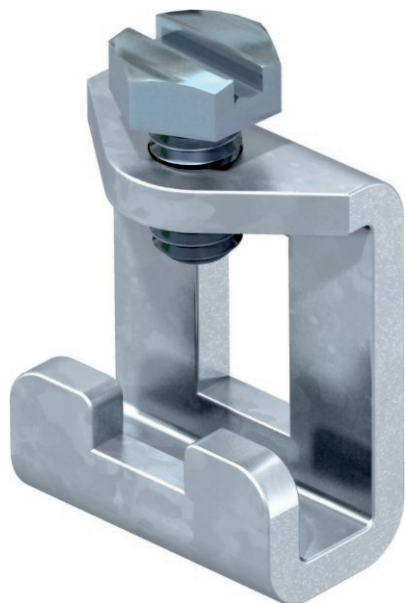


Technisches Datenblatt

Klemme Flachleiter ab FL 30 für 1801 VDE

Art.-Nr. 5015774



- für Flachleiter ab FL 30
- pro Flachleiteranschluss werden immer 2 Klemmen benötigt
- blitzstromtragfähig 100 kA (10/350)
- Stahl, galvanisch verzinkt

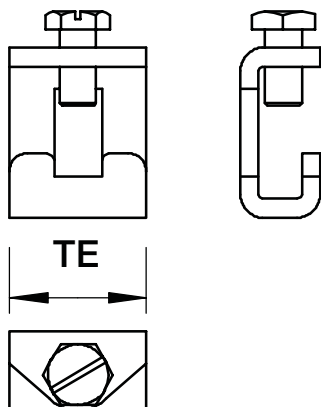


St Stahl
G galvanisch verzinkt

Stammdaten

Art.-Nr.	5015774
Typ	1801 RK40
Bezeichnung 1	Reihen клемme
Bezeichnung 2	für Potentialausgleichsschiene
Dimension	40mm
Werkstoff	Stahl
Werkstoff Kürzel	St
Oberfläche	galvanisch verzinkt
Oberfläche nach DIN	DIN EN 12329
Oberfläche Kürzel	G
Kleinste Verkaufseinheit	1,00 Stück
Gewicht	7,30 kg/100 St.

Technische Daten



Breite	30,00 mm
Anschlussmöglichkeit	FL40 x 5
Teilungseinheit TE (10 mm)	5,00