

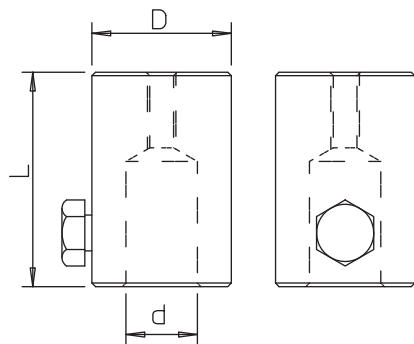
- zur Montage von Isolationsstangen an Konstruktionen oder Wänden
- mit Innengewinde M8, z.B. zur Montage des Leitungshalters Typ 177 (5207347) für eine lose Leitungsführung von Rundleitern
- inkl. M10-Schrauben

Alu Aluminium

Stammdaten

| | |
|--------------------------|----------------------|
| Art.-Nr. | 5408689 |
| Typ | 101 W-16 |
| Bezeichnung 1 | Wandanschluss |
| Bezeichnung 2 | für 16mm GFK-Stangen |
| Dimension | 16mm |
| Werkstoff | Aluminium |
| Werkstoff Kürzel | Alu |
| Kleinste Verkaufseinheit | 10,00 Stück |
| Gewicht | 14,20 kg/100 St. |

Technische Daten



| | |
|------------------|------------|
| Länge | 60,00 mm |
| Maß D | 30,00 Ø mm |
| Maß d Ø | 16,00 mm |
| Maß L | 60,00 mm |
| Anschluss | Rundleiter |
| Art des Zubehörs | sonstige |