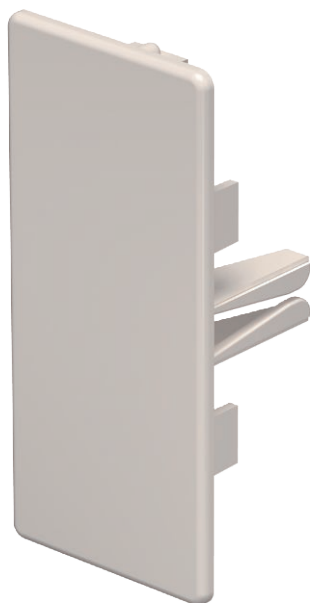


Technisches Datenblatt

Endstück, für Kanal Typ WDK 40090

Art.-Nr. 6162614



Endstück zum Verschließen der WDK-Kanäle.

Die Endstücke werden auf den Kanal aufgedrückt und durch eine Federwirkung gehalten.



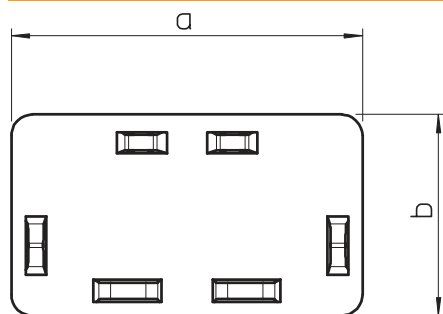
PVC Polyvinylchlorid

Produktbeschreibung

Stammdaten

Art.-Nr.	6162614
Typ	WDK HE40090CW
Bezeichnung 1	Endstück
Dimension	40x90mm
Farbe	cremeweiß
RAL-Nummer	9001
Werkstoff	Polyvinylchlorid
Werkstoff Kürzel	PVC
Kleinste VK-Einheit (VG)	10 Stück
Gewicht	1,58 kg/100 St.

Technische Daten



Länge	27,50 mm
Breite	90,00 mm
Höhe	40,00 mm
Maß a	90,00 mm
Maß b	40,00 mm
Maß H	90,00 mm
Ausführung	links/rechts
Befestigungsart	aufrastbar
für Kanal-Abmessung	40 x 90
Geeignet für Funktionserhalt	<input type="checkbox"/>
Halogenfrei	<input type="checkbox"/>
Kanalhöhe	40,00 mm
Schutzfolie	<input type="checkbox"/>
selbstverlöschend	<input checked="" type="checkbox"/>