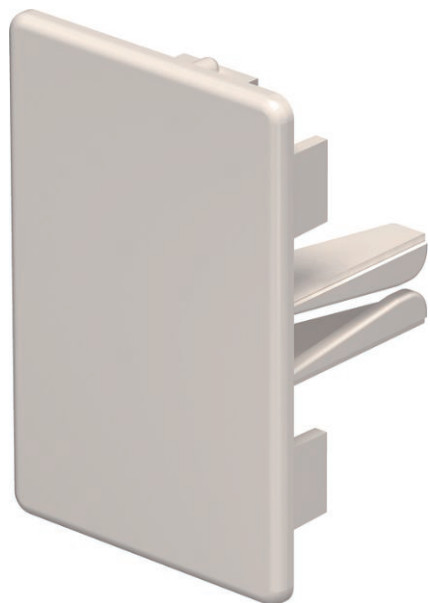


# Technisches Datenblatt

## Endstück, für Kanal Typ WDK 40060

Art.-Nr. 6162606



Endstück zum Verschließen der WDK-Kanäle.



**PVC** Polyvinylchlorid

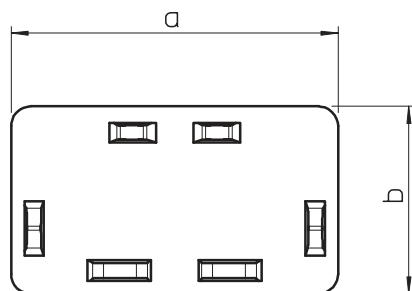
### Produktbeschreibung

Produktzusatztext 1 Die Endstücke werden auf den Kanal aufgedrückt und durch eine Federwirkung gehalten.

### Stammdaten

Art.-Nr.	6162606
Typ	WDK HE40060CW
Bezeichnung 1	Endstück
Dimension	40x60mm
Farbe	cremeweiß
RAL-Nummer	9001
Werkstoff	Polyvinylchlorid
Werkstoff Kürzel	PVC
Kleinste Verkaufseinheit	10,00 Stück
Gewicht	1,15 kg/100 St.

### Technische Daten



Länge	27,50 mm
Breite	60,00 mm
Höhe	40,00 mm
Maß a	60,00 mm
Maß b	40,00 mm
Maß H	60,00 mm
Ausführung	links/rechts
Befestigungsart	aufrastbar
für Kanal-Abmessung	40 x 60
Geeignet für Funktionserhalt	<input type="checkbox"/>
Halogenfrei	<input type="checkbox"/>
Kanaltiefe	40,00 mm
Schutzfolie	<input type="checkbox"/>
selbstverlöschend	<input checked="" type="checkbox"/>