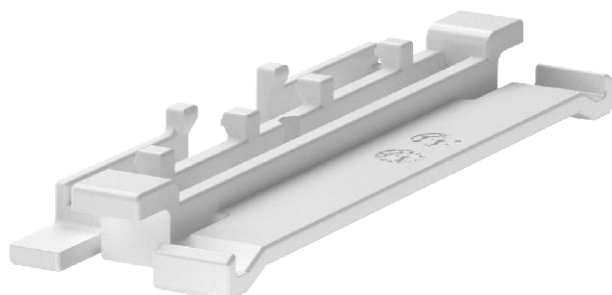


Technisches Datenblatt

Oberteilklammer für WDKH-Kanäle, Kanalbreite 110 mm

Art.-Nr. 6176128



Oberteilklammer zur besseren und einfachen Verlegung der Leitungen im WDKH-Kanal.

Die Oberteilklammer kann auf der ganzen Kanallänge verschoben werden.

Die Oberteilklammer wird auf der einen Seite eingerastet und nach vorne gestellt. Auf diese Weise ergibt sich eine Öffnung von 30°, dadurch ist die Verlegung der Leitungen sehr einfach.



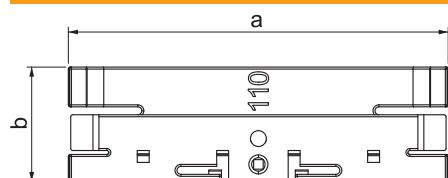
PC/
ABS

Polycarbonat/Acrylnitril-Butadien-Styrol

Stammdaten

Art.-Nr.	6176128
Typ	OTK H110
Bezeichnung 1	Oberteilklammer
Bezeichnung 2	halogenfrei
Dimension	96x29
Farbe	reinweiß
RAL-Nummer	9010
Werkstoff Bezeichnung	Polycarbonat/Acrylnitril-Butadien-Styrol
Werkstoff	Polycarbonat/Acrylnitril-Butadien-Styrol
Werkstoff Kürzel	PC/ABS
Kleinste VK-Einheit (VG)	10 Stück
Gewicht	1,20 kg/100 St.

Technische Daten



Länge	28,80 mm
Breite	95,70 mm
Maß a	95,70 mm
Maß b	28,80 mm
Ausführung	Einzel
Befestigungsart	einrastbar
Geeignet für Funktionserhalt	<input type="checkbox"/>
Halogenfrei	<input checked="" type="checkbox"/>
Mit Potenzialausgleich	<input type="checkbox"/>
Oberteilbreite	110 mm
selbstverlöschend	<input checked="" type="checkbox"/>