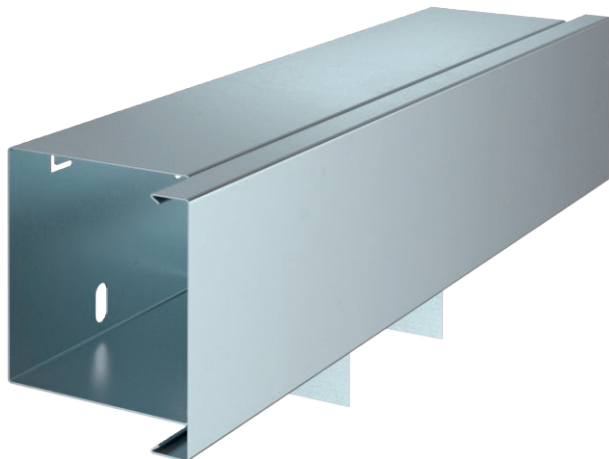


# Technisches Datenblatt

## T-Stück, für Leitungsführungskanal Typ LKM 80080

Art.-Nr. 6248340



T-Stück inklusive Oberteil zur Richtungsänderung der LKM-Kanäle.

Potentialausgleich ohne weitere Hilfsmittel, zwischen Unter- und Oberteil

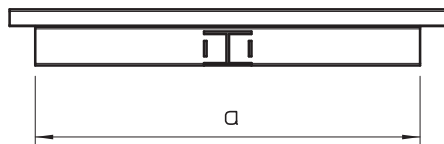


<b>St</b>	Stahl
<b>FS</b>	bandverzinkt

### Stammdaten

Art.-Nr.	6248340
Typ	LKM T80080FS
Bezeichnung 1	T-Stück
Bezeichnung 2	mit Oberteil
Dimension	80x80mm
Werkstoff	Stahl
Werkstoff Kürzel	St
Oberfläche	bandverzinkt
Oberfläche nach DIN	DIN EN 10346
Oberfläche Kürzel	FS
Kleinste VK-Einheit (VG)	1 Stück
Gewicht	67,20 kg/100 St.

### Technische Daten



Länge	300,00 mm
Breite	80,00 mm
Höhe	80,00 mm
Maß a	300,00 mm
Ausführung	Unterteil und Oberteil
Befestigungsart	Bodenbohrung
für Kanal-Abmessung	80 x 80
Geeignet für Funktionserhalt	<input type="checkbox"/>
Halogenfrei	<input checked="" type="checkbox"/>
Kanalhöhe	80,00 mm
Kanalhöhe	80,00 mm
Schutzfolie	<input type="checkbox"/>
Systemgröße	80x80