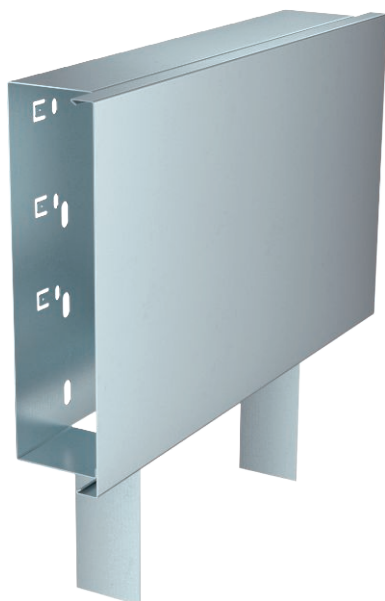


Technisches Datenblatt

T-Stück, für Leitungsführungskanal Typ LKM 60200

Art.-Nr. 6248225



T-Stück inklusive Oberteil zur Richtungsänderung der LKM-Kanäle.

Potentialausgleich ohne weitere Hilfsmittel, zwischen Unter- und Oberteil



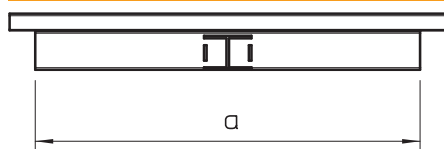
St Stahl

FS bandverzinkt

Stammdaten

Art.-Nr.	6248225
Typ	LKM T60200FS
Bezeichnung 1	T-Stück
Bezeichnung 2	mit Oberteil
Dimension	60x200mm
Werkstoff	Stahl
Werkstoff Kürzel	St
Oberfläche	bandverzinkt
Oberfläche nach DIN	DIN EN 10346
Oberfläche Kürzel	FS
Kleinste VK-Einheit (VG)	1 Stück
Gewicht	106,00 kg/100 St.

Technische Daten



Länge	300,00 mm
Breite	200,00 mm
Höhe	64,00 mm
Maß a	300,00 mm
Ausführung	Unterteil und Oberteil
Befestigungsart	Bodenlochung
für Kanal-Abmessung	60 x 200
Geeignet für Funktionserhalt	<input type="checkbox"/>
Halogenfrei	<input checked="" type="checkbox"/>
Kanalhöhe	64,00 mm
Kanalhöhe	64,00 mm
Schutzfolie	<input type="checkbox"/>
Systemgröße	60x200