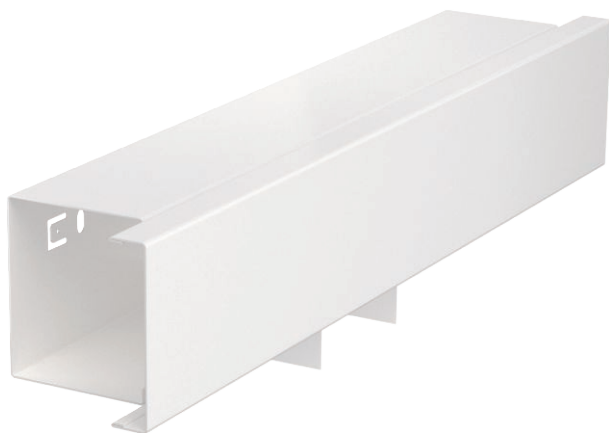


# Technisches Datenblatt

## T-Stück, für Leitungsführungskanal Typ LKM 60060

Art.-Nr. 6249671



T-Stück inklusive Oberteil zur Richtungsänderung der LKM-Kanäle.

Potentialausgleich ohne weitere Hilfsmittel, zwischen Unter- und Oberteil



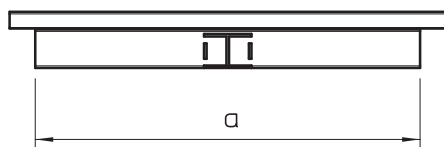
**St** Stahl

**FSK** bandverzinkt / kunststoffbeschichtet

### Stammdaten

Art.-Nr.	6249671
Typ	LKM T60060RW
Bezeichnung 1	T-Stück
Bezeichnung 2	mit Oberteil
Dimension	60x60mm
Farbe	reinweiß
RAL-Nummer	9010
Werkstoff	Stahl
Werkstoff Kürzel	St
Oberfläche	bandverzinkt / kunststoffbeschichtet
Oberfläche nach DIN	DIN EN 10346
Oberfläche Kürzel	FSK
Kleinste VK-Einheit (VG)	1 Stück
Gewicht	54,20 kg/100 St.

### Technische Daten



Länge	300,00 mm
Breite	60,00 mm
Höhe	64,00 mm
Maß a	300,00 mm
Ausführung	Unterteil und Oberteil
Befestigungsart	Bodenlochung
für Kanal-Abmessung	60 x 60
Geeignet für Funktionserhalt	<input type="checkbox"/>
Halogenfrei	<input checked="" type="checkbox"/>
Kanalhöhe	64,00 mm
Kanalhöhe	64,00 mm
Schutzfolie	<input type="checkbox"/>
Systemgröße	60x60