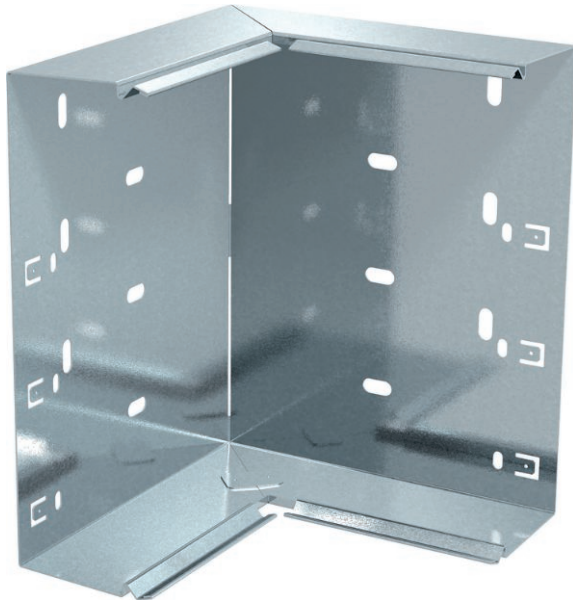


Technisches Datenblatt

Inneneck, für Leitungsführungskanal Typ LKM 60200

Art.-Nr. 6248160



Inneneck zur Richtungsänderung der LKM-Kanäle.

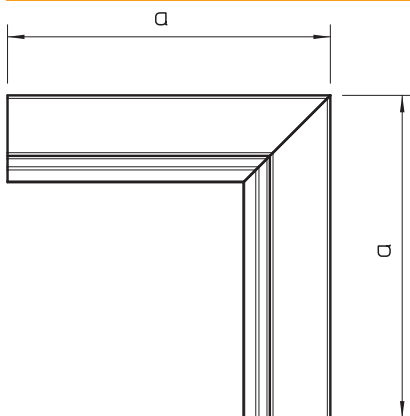
St	Stahl
FS	bandverzinkt

Produktzusatztext 1 Potentialausgleich ohne weitere Hilfsmittel, zwischen Unter- und Oberteil

Stammdaten

Art.-Nr.	6248160
Typ	LKM 160200FS
Bezeichnung 1	Inneneck
Dimension	60x200mm
Werkstoff	Stahl
Werkstoff Kürzel	St
Oberfläche	bandverzinkt
Oberfläche nach DIN	DIN EN 10346
Oberfläche Kürzel	FS
Kleinste Verkaufseinheit	1,00 Stück
Gewicht	57,50 kg/100 St.

Technische Daten



Länge	180,00 mm
Breite	200,00 mm
Höhe	60,00 mm
Maß H	200,00 mm
Maß a	180,00 mm
Ausführung	Unterteil
Befestigungsart	Bodenlochung
für Kanal-Abmessung	60 x 200
Kanaltiefe	63,70 mm
Winkelbereich	90,00 - 90,00 °