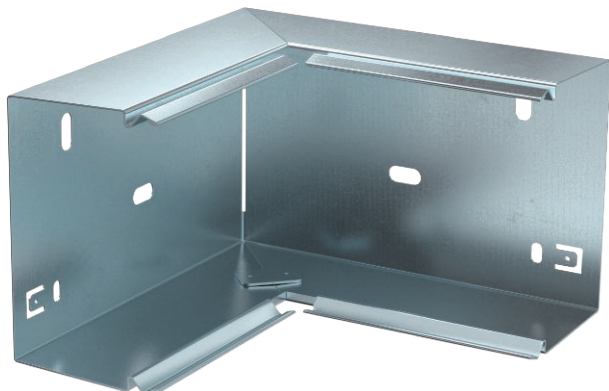


# Technisches Datenblatt

## Inneneck, für Leitungsführungskanal Typ LKM 60100

Art.-Nr. 6248144



Inneneck zur Richtungsänderung der LKM-Kanäle.

Potentialausgleich ohne weitere Hilfsmittel, zwischen Unter- und Oberteil

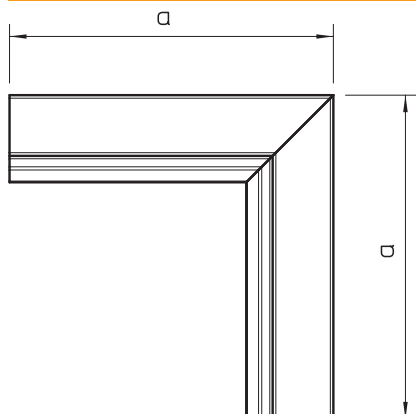


<b>St</b>	Stahl
<b>FS</b>	bandverzinkt

### Stammdaten

Art.-Nr.	6248144
Typ	LKM I60100FS
Bezeichnung 1	Inneneck
Dimension	60x100mm
Werkstoff	Stahl
Werkstoff Kürzel	St
Oberfläche	bandverzinkt
Oberfläche nach DIN	DIN EN 10346
Oberfläche Kürzel	FS
Kleinste VK-Einheit (VG)	1 Stück
Gewicht	39,40 kg/100 St.

### Technische Daten



Länge	160,00 mm
Breite	100,00 mm
Höhe	64,00 mm
Maß a	160,00 mm
Ausführung	Unterteil
Befestigungsart	Bodenlochung
für Kanal-Abmessung	60 x 100
Geeignet für Funktionserhalt	<input checked="" type="checkbox"/>
Halogenfrei	<input checked="" type="checkbox"/>
Kanalhöhe	64,00 mm
Kanalhöhe	64,00 mm
Schutzfolie	<input type="checkbox"/>
Winkelbereich	90,00 °