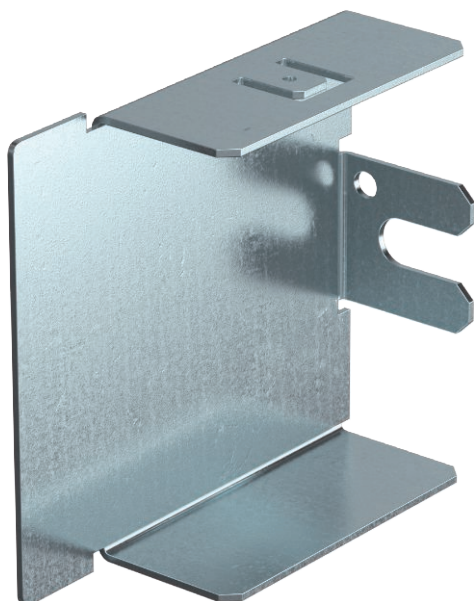


# Technisches Datenblatt

## Endstück, für Leitungsführungskanal Typ LKM 60060

Art.-Nr. 6248284



Endstück zum Verschließen der LKM-Kanäle.



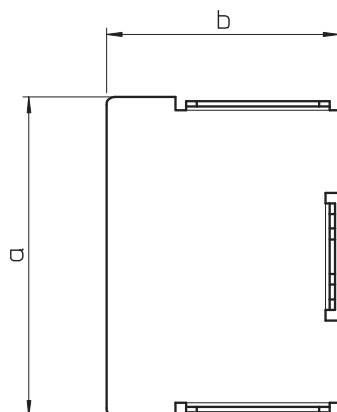
**St** Stahl  
**FS** bandverzinkt

### Produktbeschreibung

### Stammdaten

Art.-Nr.	6248284
Typ	LKM E60060FS
Bezeichnung 1	Endstück
Dimension	60x60mm
Werkstoff	Stahl
Werkstoff Kürzel	St
Oberfläche	bandverzinkt
Oberfläche nach DIN	DIN EN 10346
Oberfläche Kürzel	FS
Kleinste VK-Einheit (VG)	10 Stück
Gewicht	4,50 kg/100 St.

### Technische Daten



Länge	21,00 mm
Breite	60,00 mm
Höhe	64,00 mm
Maß a	60,00 mm
Maß b	64,00 mm
Ausführung	links/rechts
Befestigungsart	aufrastbar
für Kanal-Abmessung	60 x 60
Geeignet für Funktionserhalt	<input type="checkbox"/>
Halogenfrei	<input checked="" type="checkbox"/>
Kanalhöhe	64,00 mm
Kanalhöhe	64,00 mm
Schutzfolie	<input type="checkbox"/>
Systemgröße	60x60